

On-Demand-Verkehr in Bramsche

27.11.2024

Gefördert durch:



aufgrund eines Beschlusses
des Deutschen Bundestages



PlaNOS
Planungsgesellschaft Nahverkehr Osnabrück



On-Demand-Verkehr

- 3 Fahrzeuge in Bramsche
- Aktuell ca. 600 Fahrgäste pro Woche
- Ca. 14.000 beförderte Fahrgäste seit Betriebsstart
- 25 % aller Fahrten in Bramsche

Gefördert durch:



Bundesministerium
für Digitales
und Verkehr

aufgrund eines Beschlusses
des Deutschen Bundestages

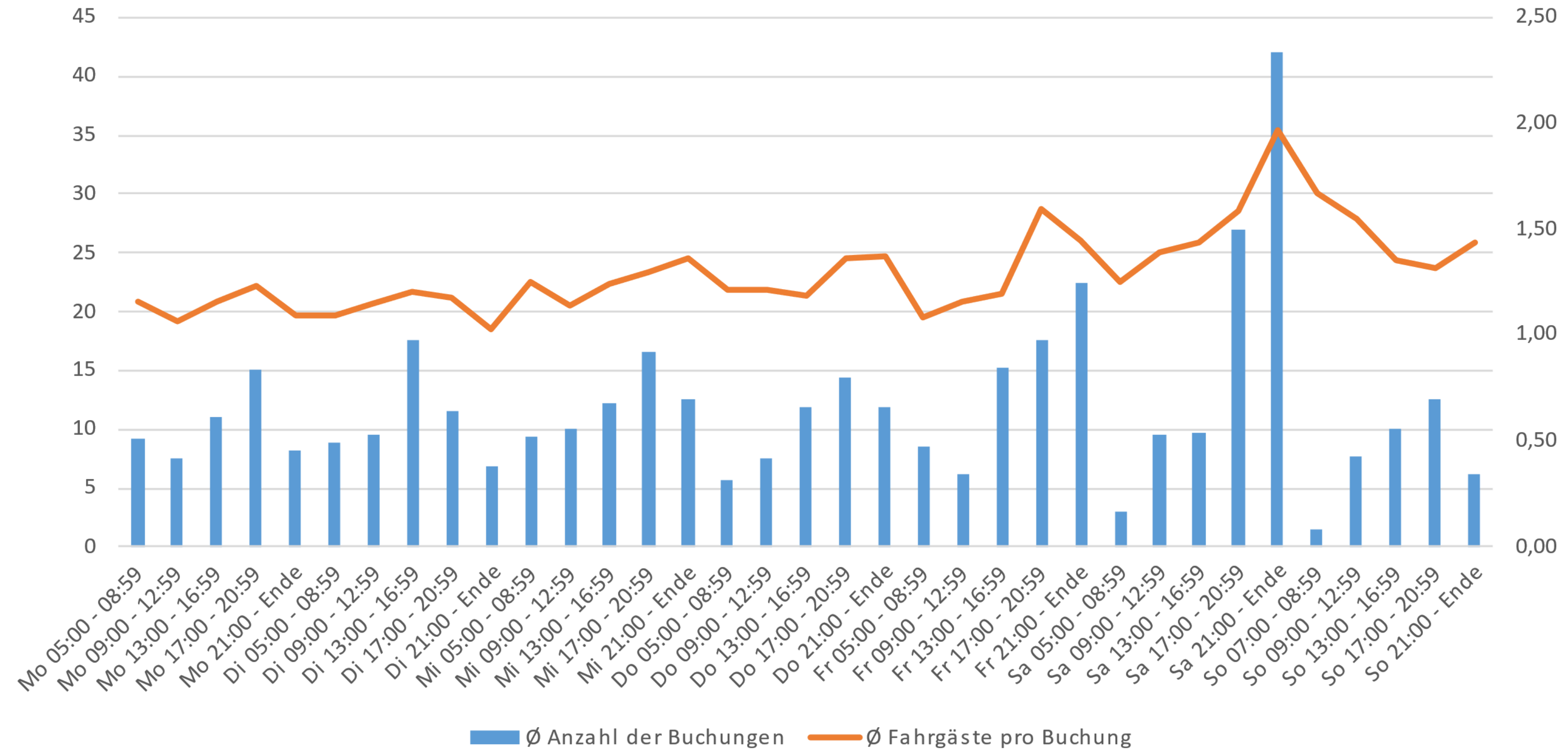


Gefördert durch:



aufgrund eines Beschlusses
des Deutschen Bundestages

Ø Anzahl der Buchungen und der Fahrgäste pro Buchung in Bramsche im Oktober



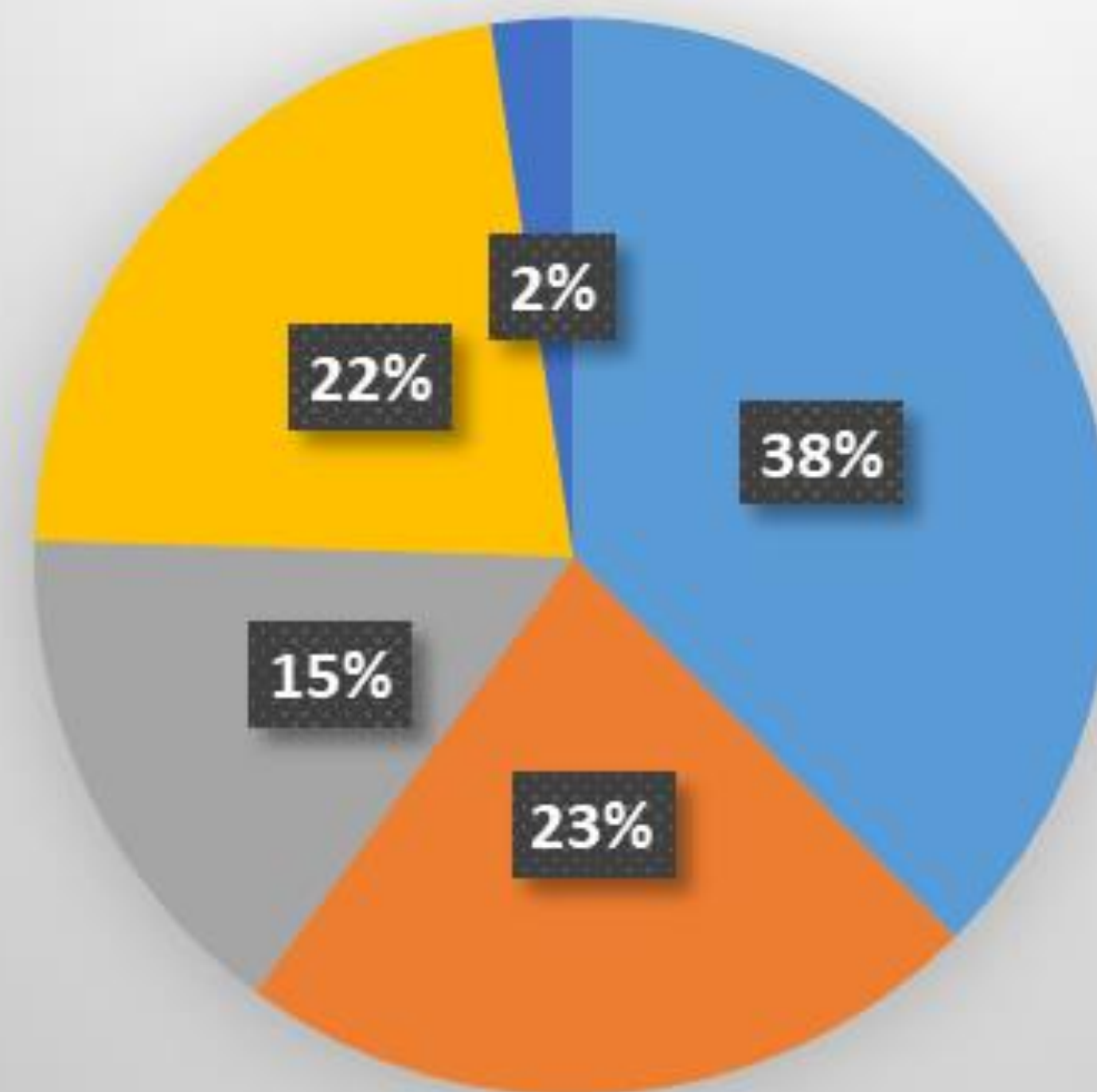
Gefördert durch:



Bundesministerium
für Digitales
und Verkehr

aufgrund eines Beschlusses
des Deutschen Bundestages

Anteil der verkauften Tickets in Bramsche im Oktober



- Vollpreis
- Ermäßigt
- Wertmarke
- Mitfahrende
- Kinder (0-5)

Gefördert durch:



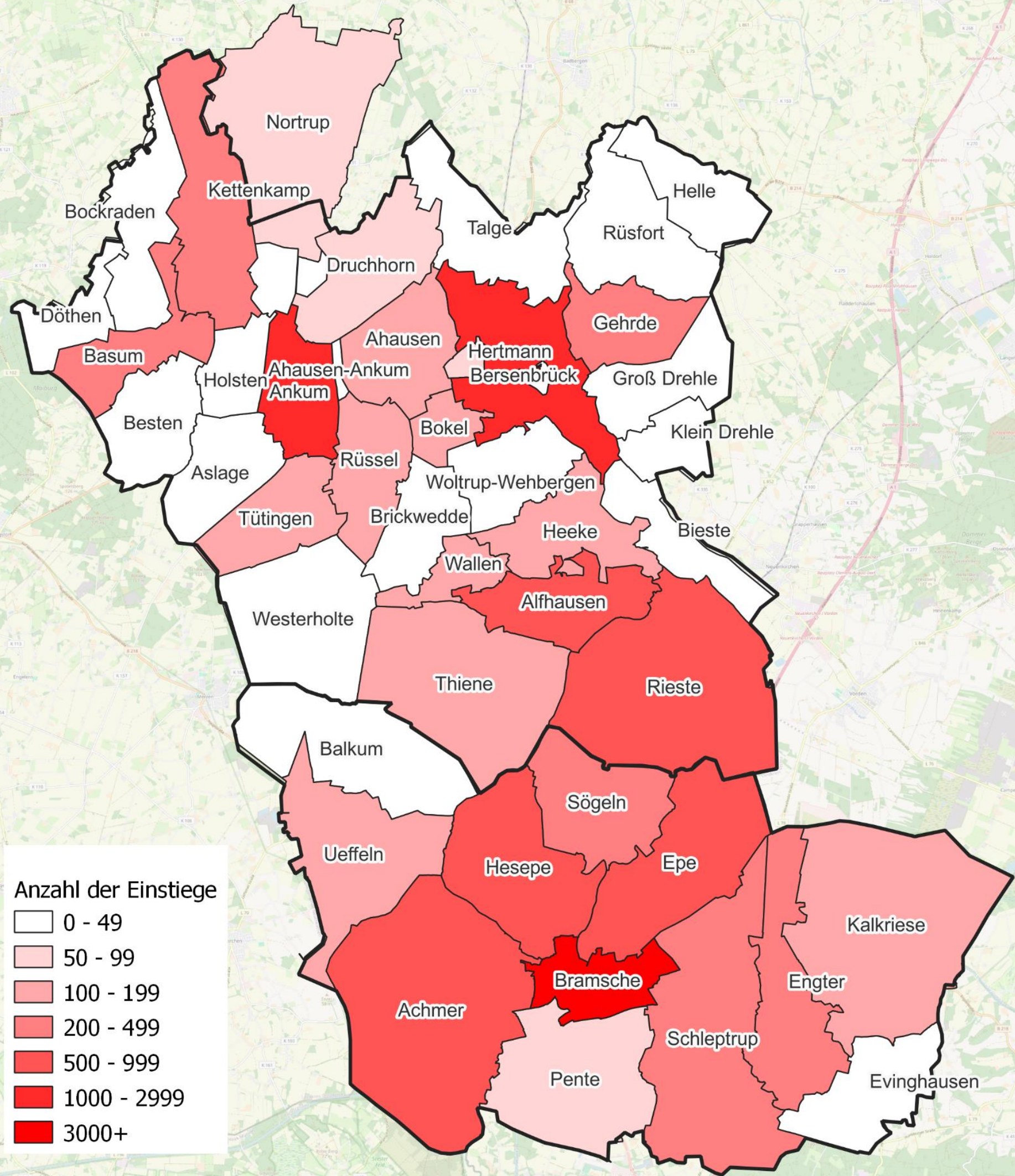
Bundesministerium
für Digitales
und Verkehr

aufgrund eines Beschlusses
des Deutschen Bundestages

Fahrgastbefragung:

- 8,5 % hätten ihre Fahrten ohne den Lütti nicht durchgeführt,
- 45 % wären ohne den Lütti mit dem PKW gefahren
- 15 % wären ohne den Lütti mit dem Taxi gefahren
- 27 % der Befragten haben keinen Zugang zu einem PKW
- 9 % sind im Alltag hauptsächlich mit dem ÖPNV unterwegs
- 56 % haben den Lütti schon einmal für Freizeitzwecke genutzt
- 10 % um zur Arbeit zu gelangen

Anzahl der eingestiegenen Fahrgäste im Q3 auf Gemarkungsebene



Anzahl der Einstiege

0 - 49
50 - 99
100 - 199
200 - 499
500 - 999
1000 - 2999
3000+

Samtgemeinde Bersenbrück:

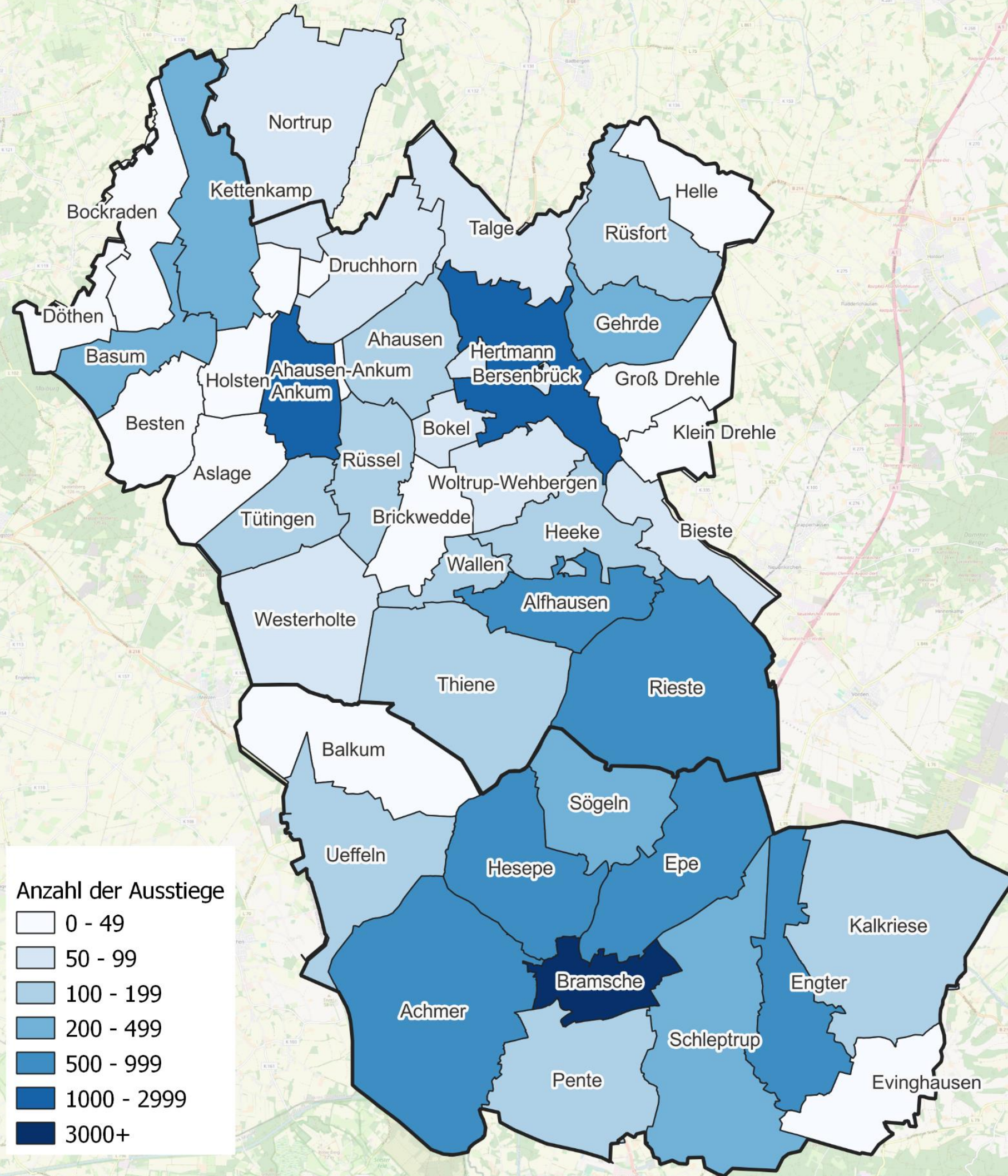
Gemarkung	Anzahl der Fahrgäste
Bersenbrück	1736
Ankum	1310
Alfhausen	815
Rieste	809
Gehrde	343

Stadt Bramsche:

Gemarkung	Anzahl der Fahrgäste
Bramsche	3636
Hesepe	789
Achmer	699
Epe	533
Sögeln	383



Anzahl der ausgestiegenen Fahrgäste im Q3 auf Gemarkungsebene



Anzahl der Ausstiege

0 - 49
50 - 99
100 - 199
200 - 499
500 - 999
1000 - 2999
3000+

Samtgemeinde Bersenbrück:

Gemarkung	Anzahl der Fahrgäste
Bersenbrück	1735
Ankum	1260
Alfhausen	936
Rieste	738
Basum	295

Stadt Bramsche:

Gemarkung	Anzahl der Fahrgäste
Bramsche	3371
Achmer	723
Hesepe	619
Epe	551
Engter	515

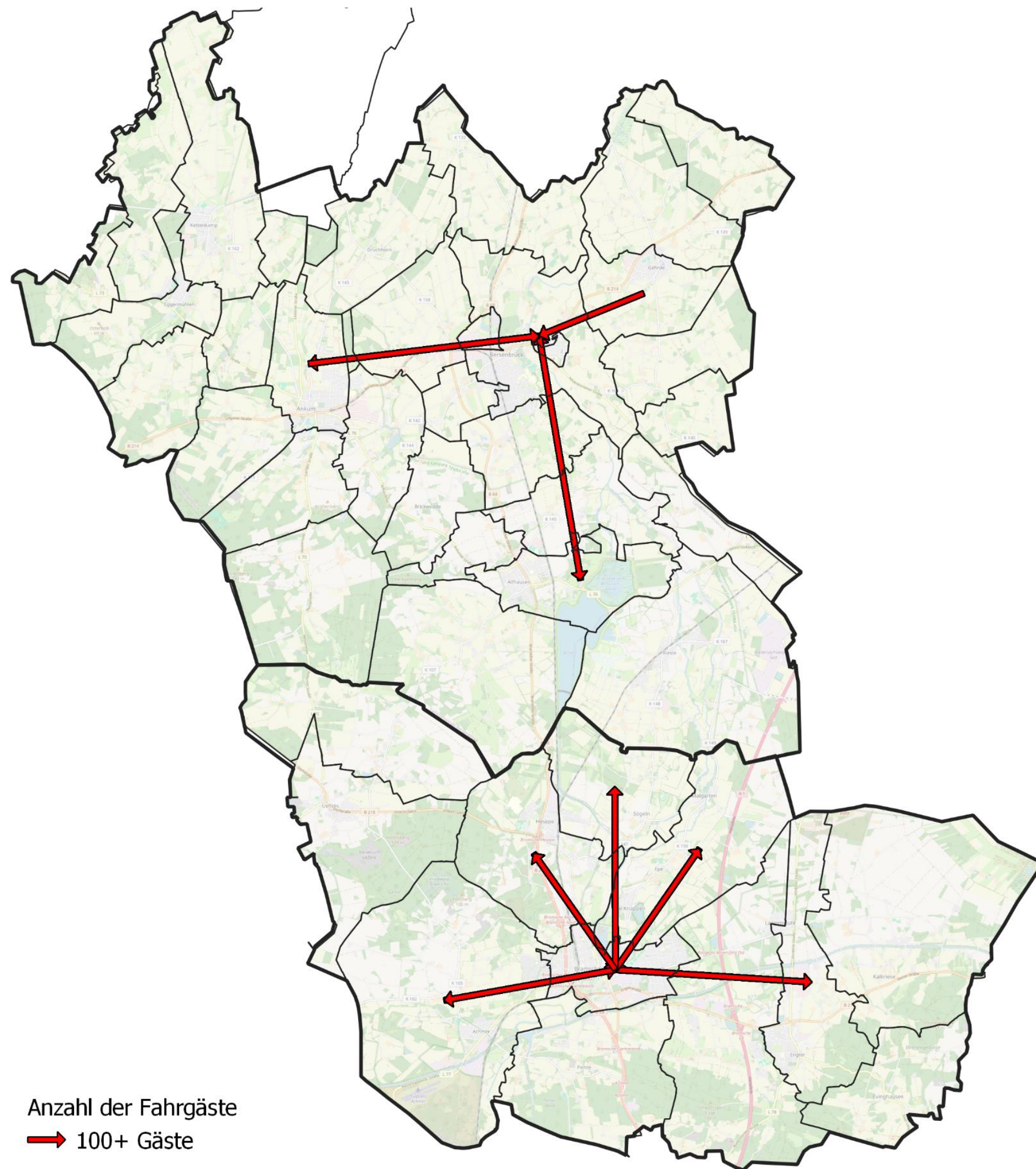


Gefördert durch:



aufgrund eines Beschlusses des Deutschen Bundestages

Verbindungen mit mindestens 100 Fahrgästen in Q3 auf Gemarkungsebene



Anzahl der Fahrgäste
 → 100+ Gäste

Samtgemeinde Bersenbrück:

Einstieg	Ausstieg	Fahrgäste
Anklam	Bersenbrück	442
Bersenbrück	Anklam	435
Bersenbrück	Alfhausen	278
Bersenbrück	Bersenbrück	238
Gehrde	Bersenbrück	209

Stadt Bramsche:

Einstieg	Ausstieg	Fahrgäste
Bramsche	Bramsche	1393
Bramsche	Achmer	458
Achmer	Bramsche	427
Epe	Bramsche	302
Bramsche	Epe	284

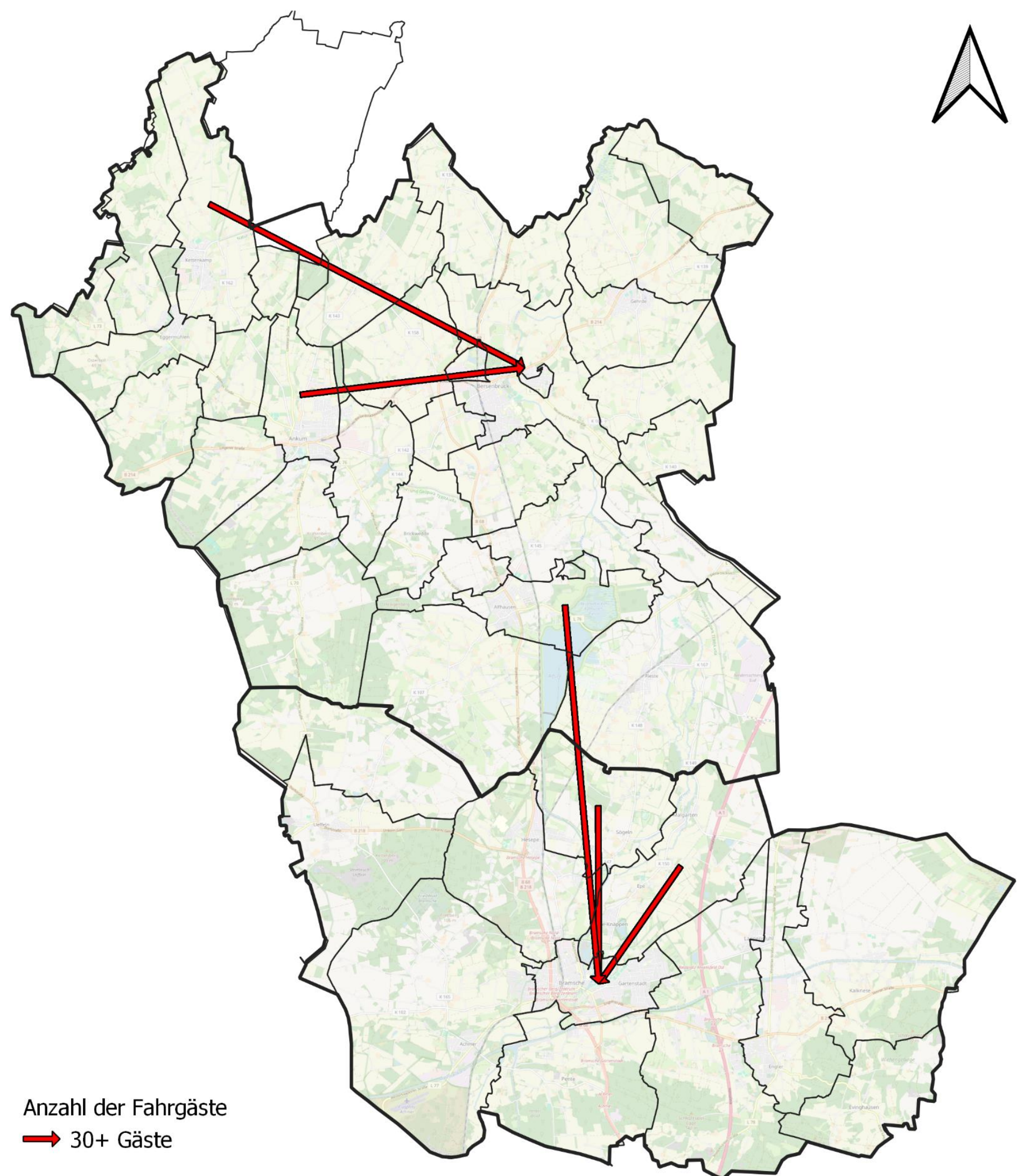


Gefördert durch:



aufgrund eines Beschlusses
des Deutschen Bundestages

Verbindungen mit mindestens 30 Fahrgästen an Werktagen zwischen 05:00 und 09:00 Uhr in Q3 auf Gemarkungsebene



Samtgemeinde Bersenbrück:

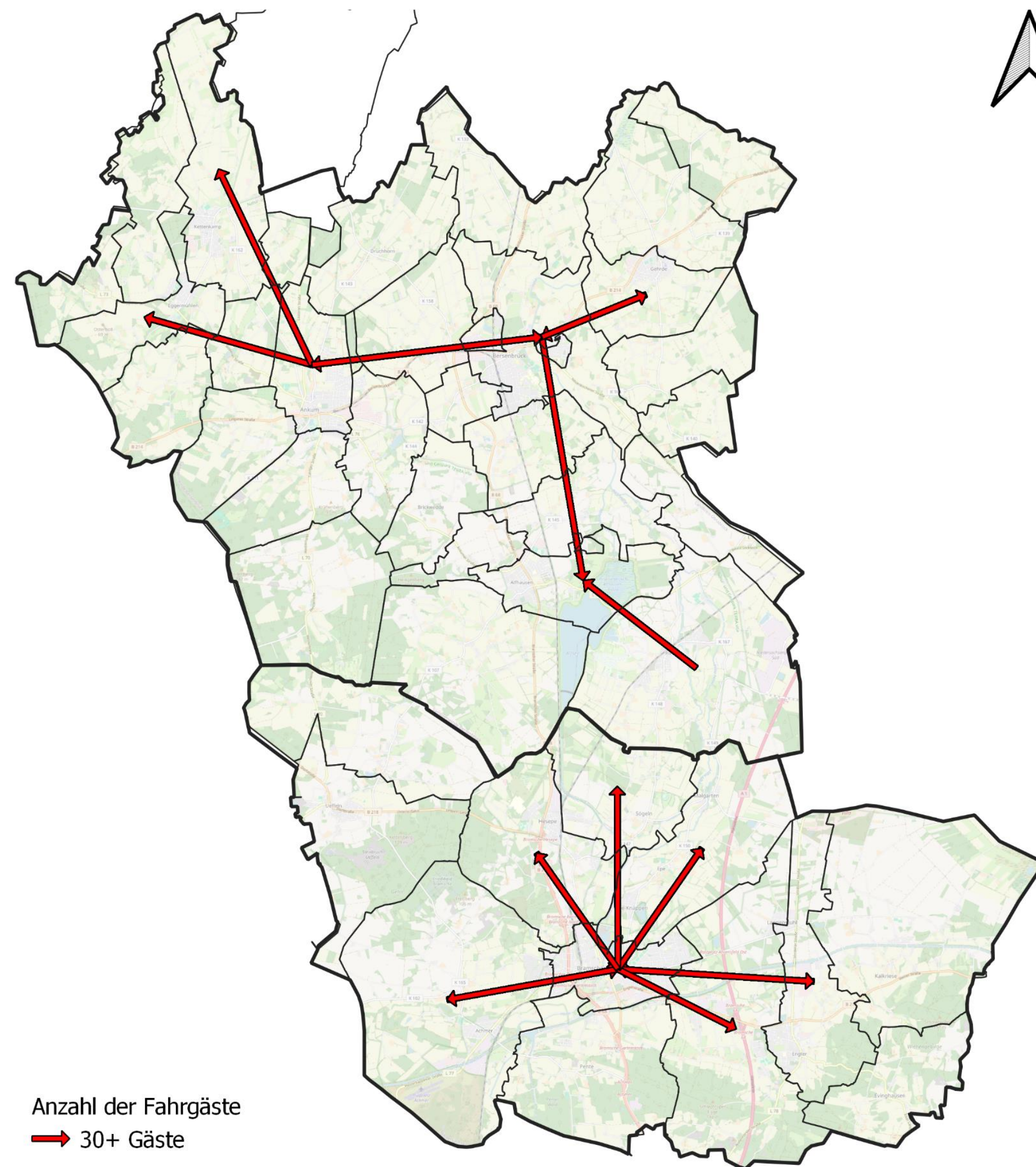
Einstieg	Ausstieg	Fahrgäste
Ankum	Bersenbrück	57
Bersenbrück	Bersenbrück	46
Kettenkamp	Bersenbrück	40
Alfhausen	Bramsche	31

Stadt Bramsche:

Einstieg	Ausstieg	Fahrgäste
Bramsche	Bramsche	69
Epe	Bramsche	48
Sögeln	Bramsche	43

0 2,5 5 km

Verbindungen mit mindestens 30 Fahrgästen an Wochenenden ab 21:00 Uhr in Q3 auf Gemarkungsebene



Samtgemeinde Bersenbrück:

Einstieg	Ausstieg	Fahrgäste
Ankum	Bersenbrück	103
Bersenbrück	Ankum	84
Rieste	Alfhausen	70
Gehrde	Bersenbrück	59
Ankum	Basum	53

Stadt Bramsche:

Einstieg	Ausstieg	Fahrgäste
Bramsche	Bramsche	238
Bramsche	Achmer	120
Bramsche	Engter	93
Achmer	Bramsche	90
Bramsche	Hesepe	78

0 2,5 5 km

Gefördert durch:



aufgrund eines Beschlusses
des Deutschen Bundestages