

8. Sitzung Betriebsausschuss

Mitteilungen des Betriebsleiters

BRAMSCHE



Öffentlicher Teil

Stand DR-Leitung Kläranlage-Engter/Leiber

Stand Kanalbefahrung Engter

BRAMSCHE



DR-Leitung Kläranlage-Engter/Leiber

Die Arbeiten sind dem Zeitplan entsprechend fortgeschritten.

Von den ca. 8.500m sind bis jetzt etwa 7.900m verlegt.

Die längste fehlende Strecke ist die Bohrung unter der Hase mit einer Länge von 450m.

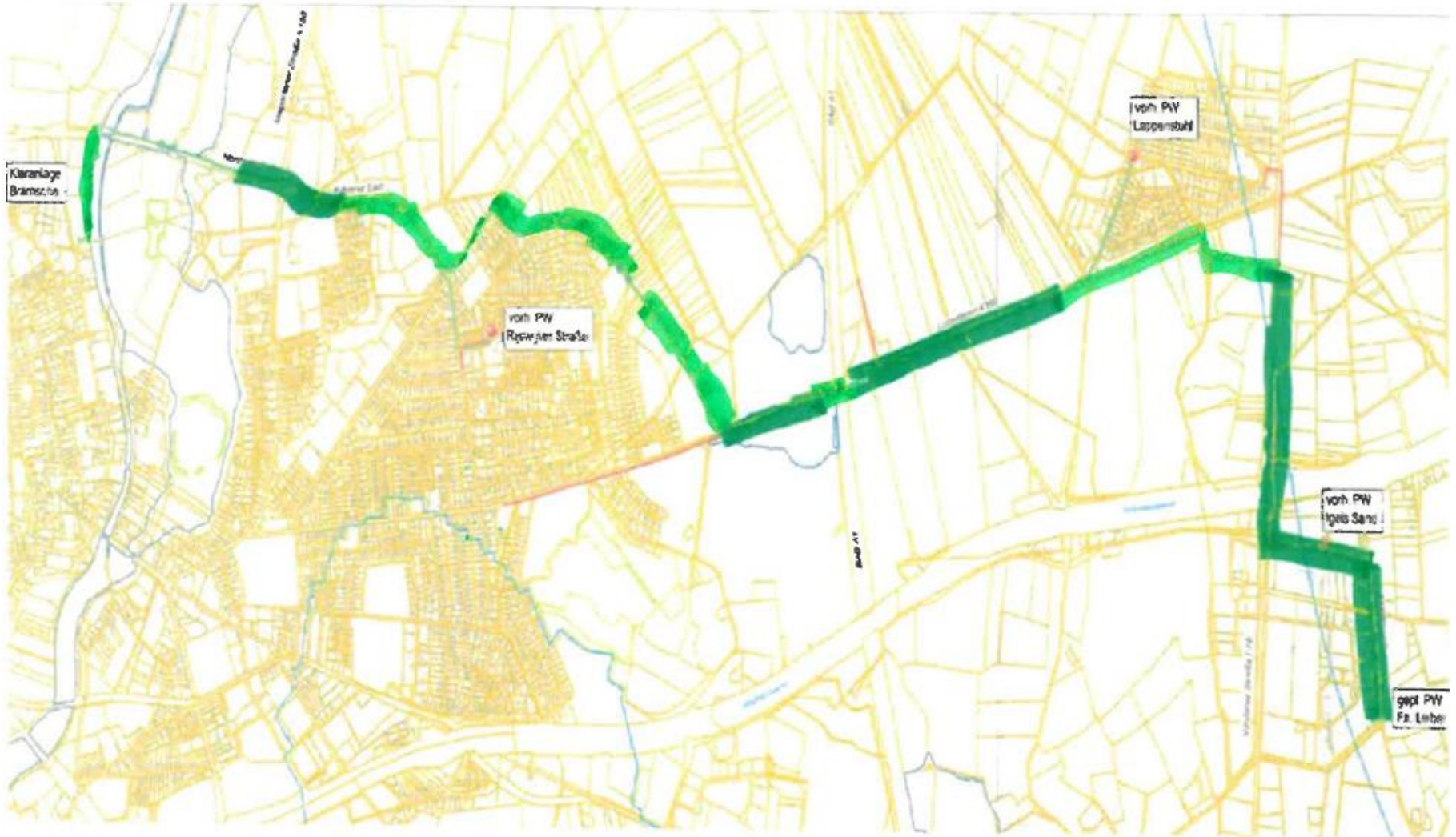
Bei einigen Bohrungen kam es aufgrund von besonderen Bodenverhältnissen wie sehr feinen Sanden oder Torflinsen zu Schwierigkeiten.

Trotz der vor der Ausschreibung gemachten Bodenproben wurden diese Stellen nicht festgestellt.



Neue Druckrohrleitung

(neu DRL = grün / fertig = dick grün)



BRAMSCHE



Stand Kanalbefahrung Engter

Die Arbeiten laufen aufgrund Personalmangels immer noch nicht in der gewünschten Geschwindigkeit.

Es sind ein großer Teil des Schmutzkanals in Engter abgefahren. Hier auch Bereiche aus dem alten Ortsgebieten. Im Schmutzkanal konnten bis jetzt noch keine nennenswerten Schäden festgestellt werden.

Es sind auch erste Haltungen des Regenkanals abgefahren. Hier sieht das bisherige Ergebnis etwas anders aus. Viele Anschlüsse an den Kanal sind einfach „angeschlagen“ worden und ragen in den Kanal hinein. Hier werden Sanierungsmaßnahmen erfolgen müssen.



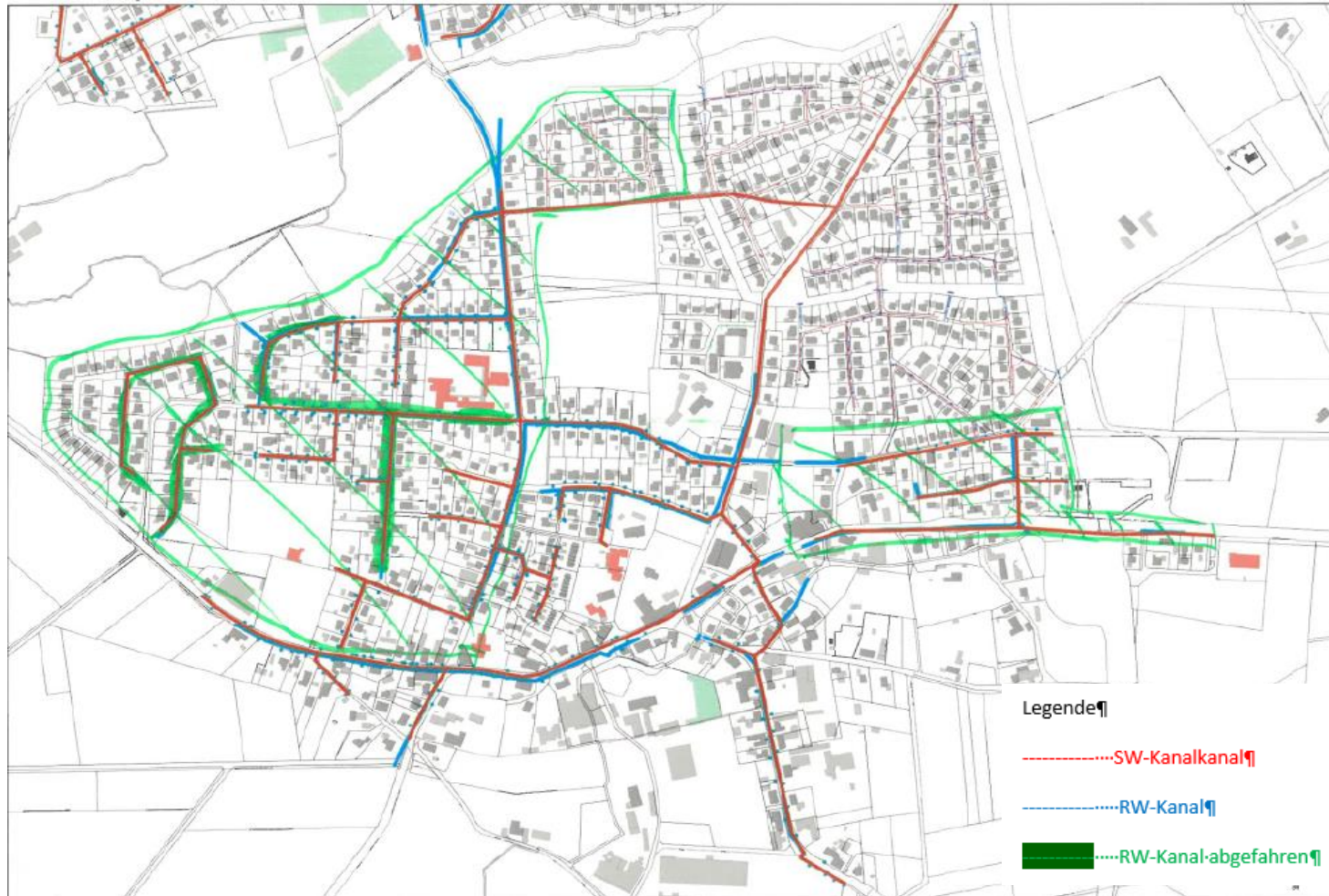
Stand Kanalbefahrung Engter

Kanalbestand abgefahren Engter SW



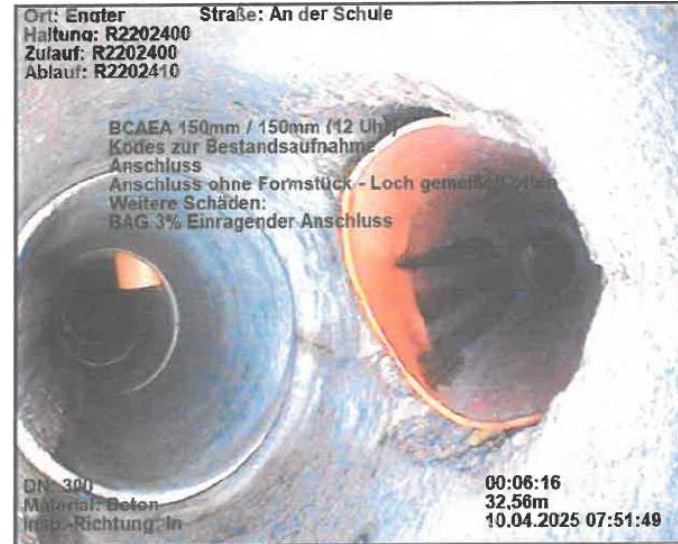
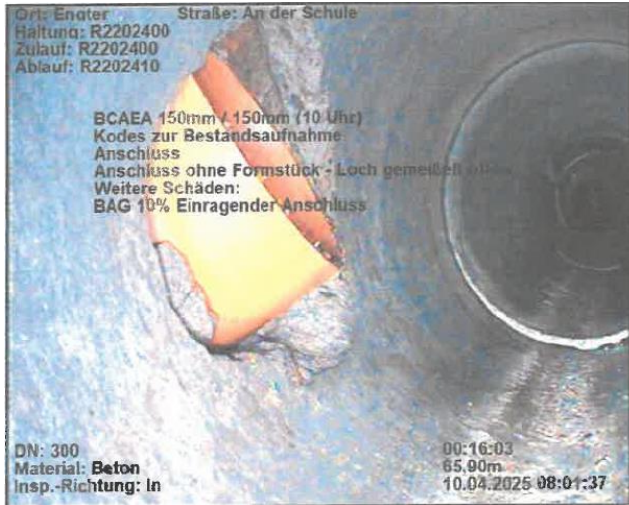
Stand Kanalbefahrung Engter

Kanalbestand abgefahren Engter SW +RW



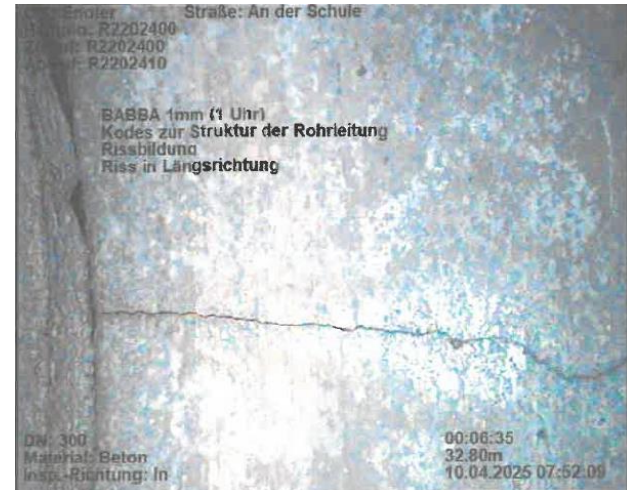
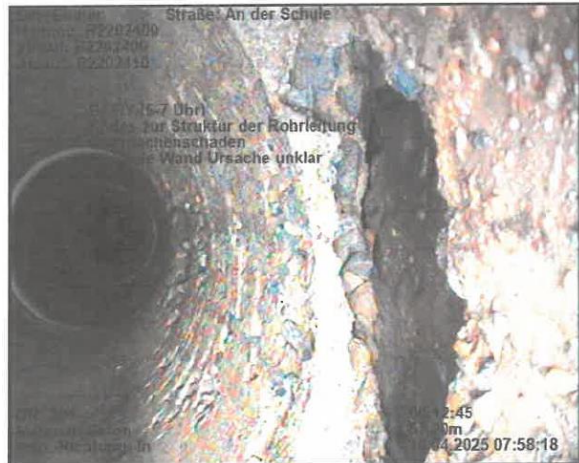
Stand Kanalbefahrung Engter

Schadensbilder



Stand Kanalbefahrung Engter

Schadensbilder



Stand Kanalbefahrung Engter

Es wird jetzt mit der Auswertung der ersten Befahrungen begonnen und anhand der Schadensbilder eine Prioritätenliste erstellt.

Neben der Prüfung der Sanierungserfordernis findet auch eine Berechnung des Kanals statt.

Sollte diese eine Erweiterung des Querschnittes ergeben, wird der Kanal in Absprache mit der Stadt Bramsche den Erfordernissen entsprechend angepasst.

