



# Auszug von Bautätigkeiten der Stadt Bramsche





## Neubau Kita St. Martin

- Baubeginn Oktober 2021; Fertigstellung November 2023
- Neubau eines 6-gruppigen Kindergartens, sowie Räumlichkeiten der Geschäftsstelle des evangelischen Kirchenkreises im EG
- Dachterrasse, sowie ein einladender und grün gestalteter Außenbereich
- Nutzfläche Kindergarten: ca. 1900 m<sup>2</sup>, BGF: ca. 2.250 m<sup>2</sup>
- Gründach mit PV-Anlage zur Selbstnutzung
- Projektkosten: 6.670.000 € Brutto, inklusive Inneneinrichtung







## Erweiterung Feuerwehr Hesepe



- Beginn Juli 2023; Fertigstellung Februar 2024
- Umbau der vorh. Sparkassenfiliale zu zwei Umkleidebereiche für Frauen und Männer sowie erforderliche Sanitärbereiche mit Duschen
- Umbaukosten: ca. 230.000 € Brutto
- Einrichtungskosten (FB 2): 26.000 € Brutto
- Außenanlagen (Tiefbau): 55.000 € Brutto







## **Umbau und Sanierung WC-Anlage und Büro der Bücherei**



- Beginn Oktober 2024; Fertigstellung November 2024
- Renovierung des Büros im DG sowie Einbau einer Klimaanlage
- Sanierung der WC Anlage der Bücherei
- Überarbeitung der Lichtsteuerung
- Kosten: ca. 75.000 € Brutto



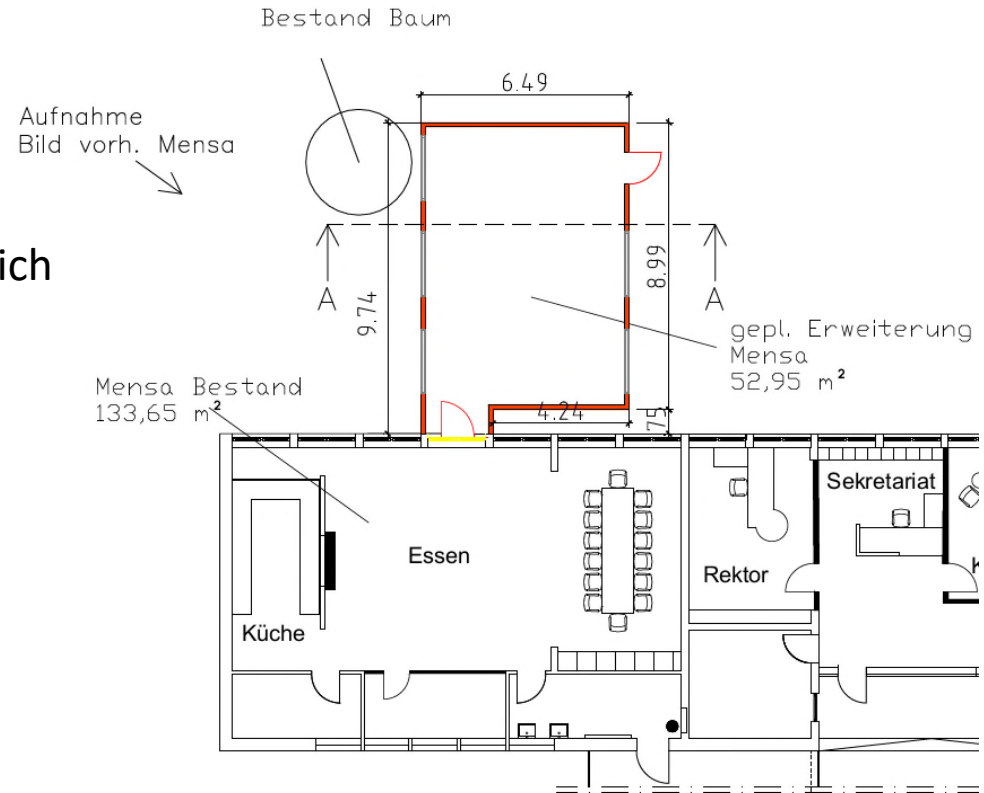






## Erweiterung der Mensa – Grundschule Engter

- Erweiterung der Mensa in Containerbauweise mit einer Nutzfläche von ca. 53 m<sup>2</sup>
- Ausgabe der Mittagessen jetzt in 2-Schichten, anstatt 3-Schichten möglich

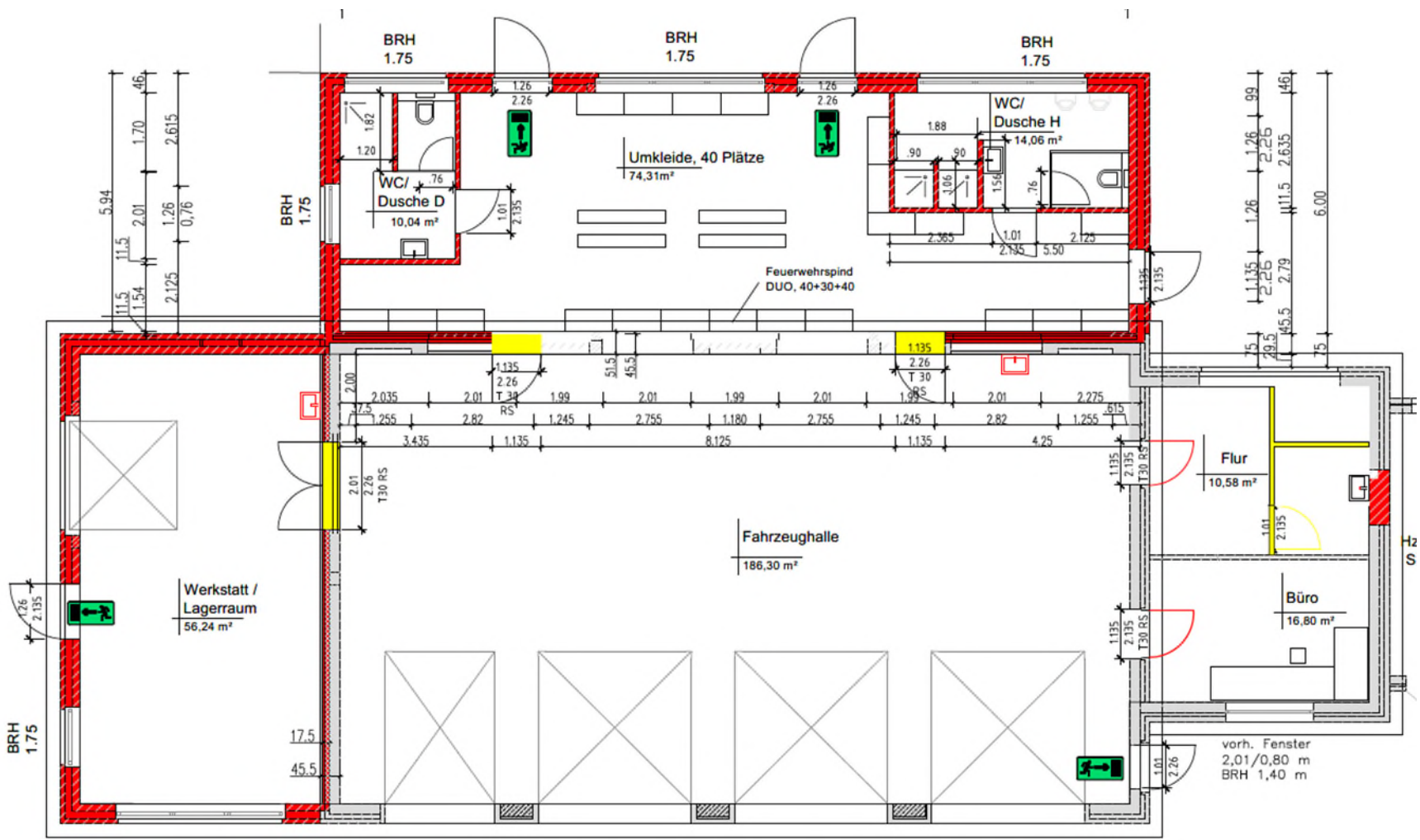




## Umbau und Erweiterung FW Achmer



- Beginn Mai 2024; Fertigstellung April 2025
- Umbau und Erweiterung eines Umkleidebereichs für Frauen und Männer sowie erforderliche Sanitärbereiche mit Duschen von ca. 100 m<sup>2</sup>
- Erweiterung der Fahrzeughalle um einen Lager- und Werkstattbereich von ca. 60 m<sup>2</sup>
- Herstellung eines Alarmzugangs und diverse Umbauarbeiten im Bestand
- Kosten: 510.000 € Brutto einschl. Sanierung Bestandsdach Fahrzeughalle









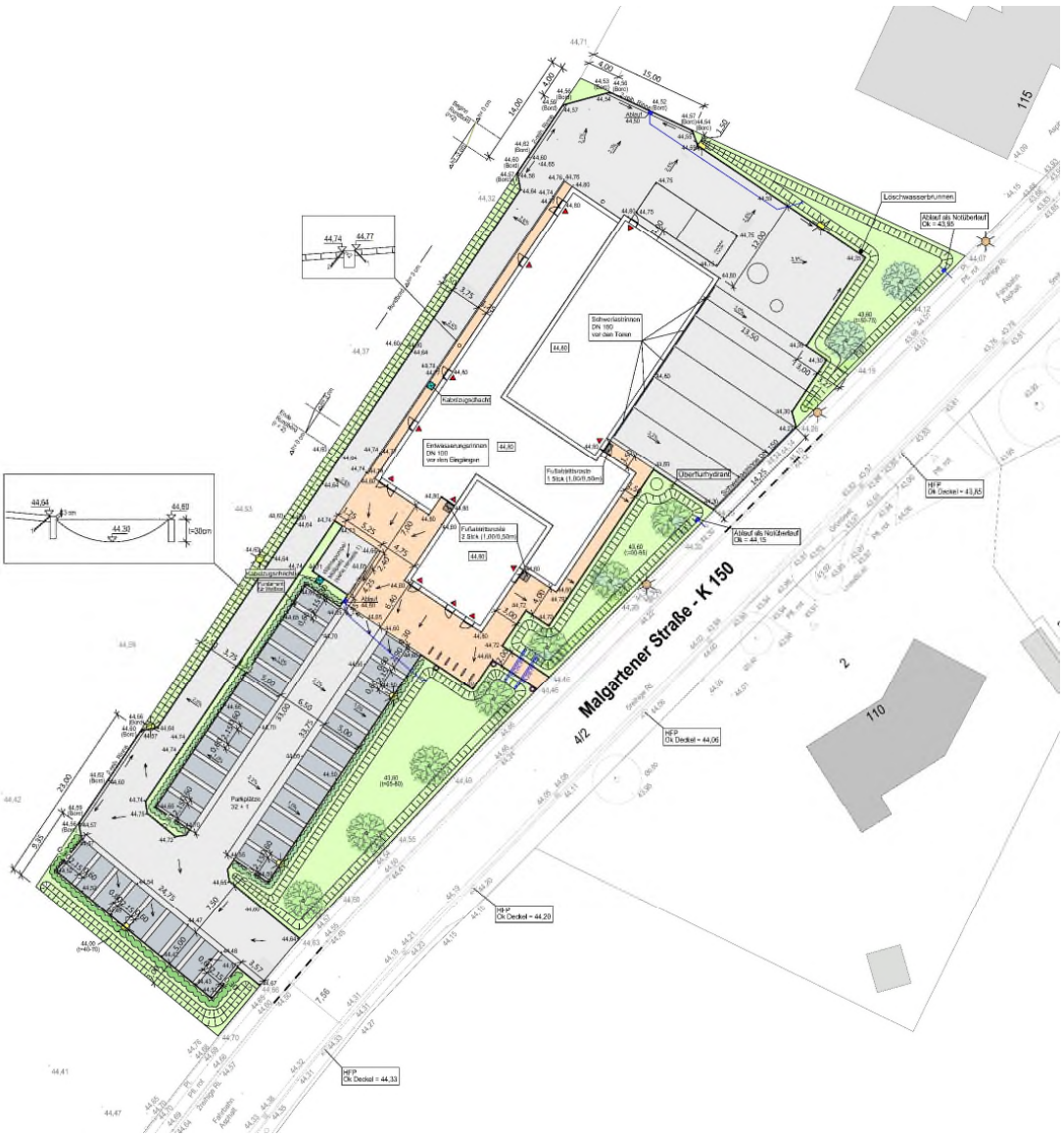


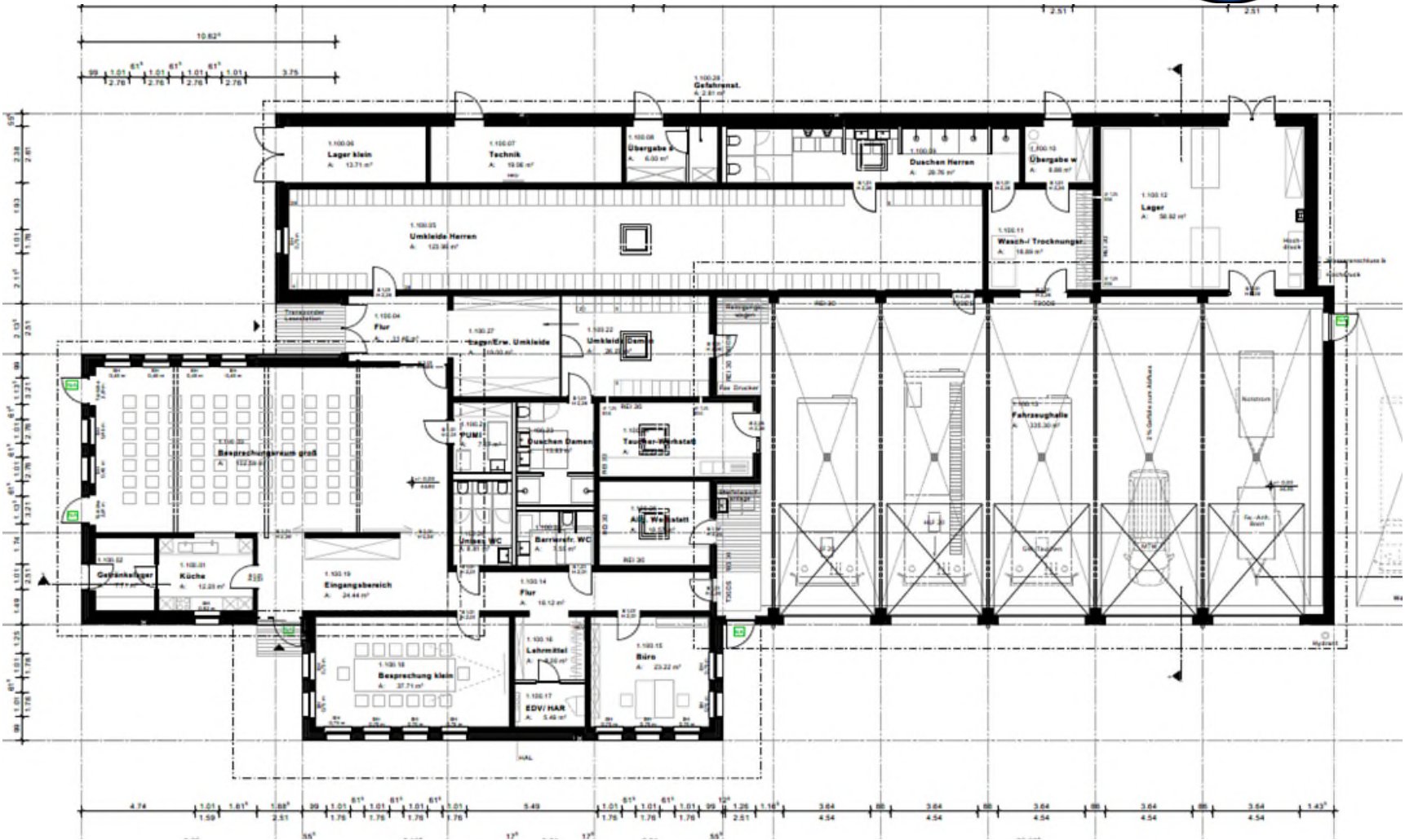


## Neubau Feuerwehr Epe/Sөгeln



- Baubeginn Juni 2024; Fertigstellung geplant für Dezember 2025
- Grundstücksfläche: 4900 m<sup>2</sup>, Grundfläche Neubau: ca. 1100 m<sup>2</sup>
- Fahrzeughalle für fünf FW Fahrzeuge und 33 PKW Stellplätzen
- Beheizung mit einer Luftwärmepumpe
- Kostenberechnung: Baukosten 3.774.000 € zzgl. 200.000 € Einrichtung zzgl. 10 % Sicherheit; Gesamtprojektkosten ca. 4.350.000 €







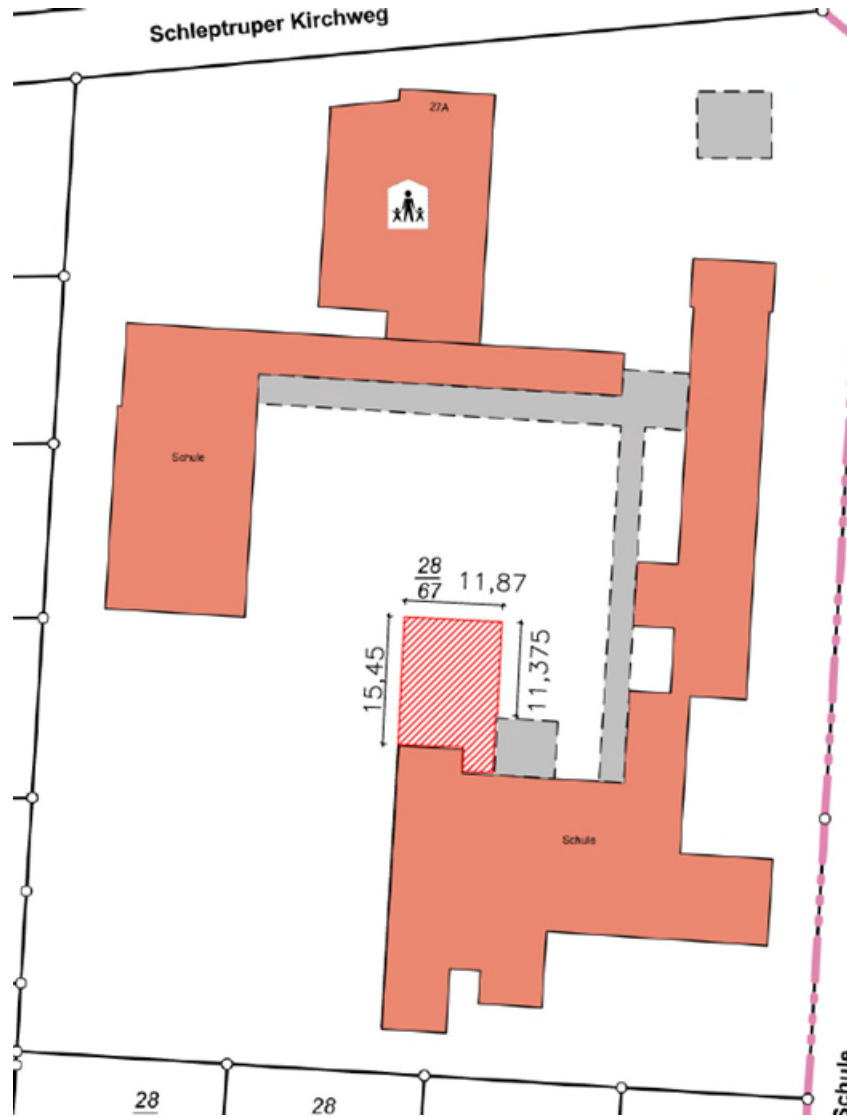


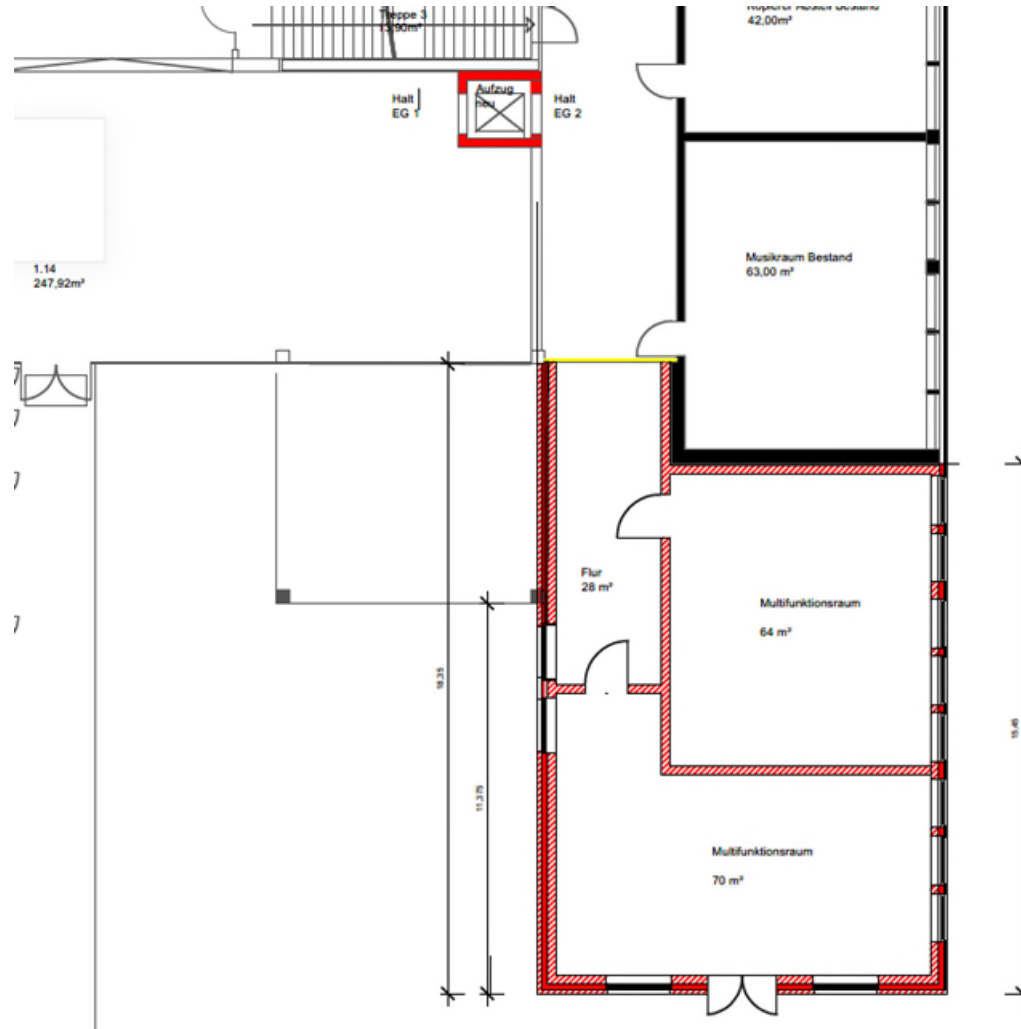


## Erweiterung Grundschule Engter



- Baubeginn Ende 2025 Anfang 2026; Fertigstellung geplant 2027
- Errichtung von 4 Multifunktionsräume in Klassenraumgröße für die Ganztagsbetreuung als Anbau im EG und OG
- Nachrüstung eines Aufzuges zur Barrierefreiheit des Hauptgebäudes im Bereich der Aula
- Baukosten ca. 1.910.000,00 € einschl. 10 % Sicherheitsaufschlag
- Förderantrag in Höhe von 900.000 € für die Maßnahme wurde gestellt

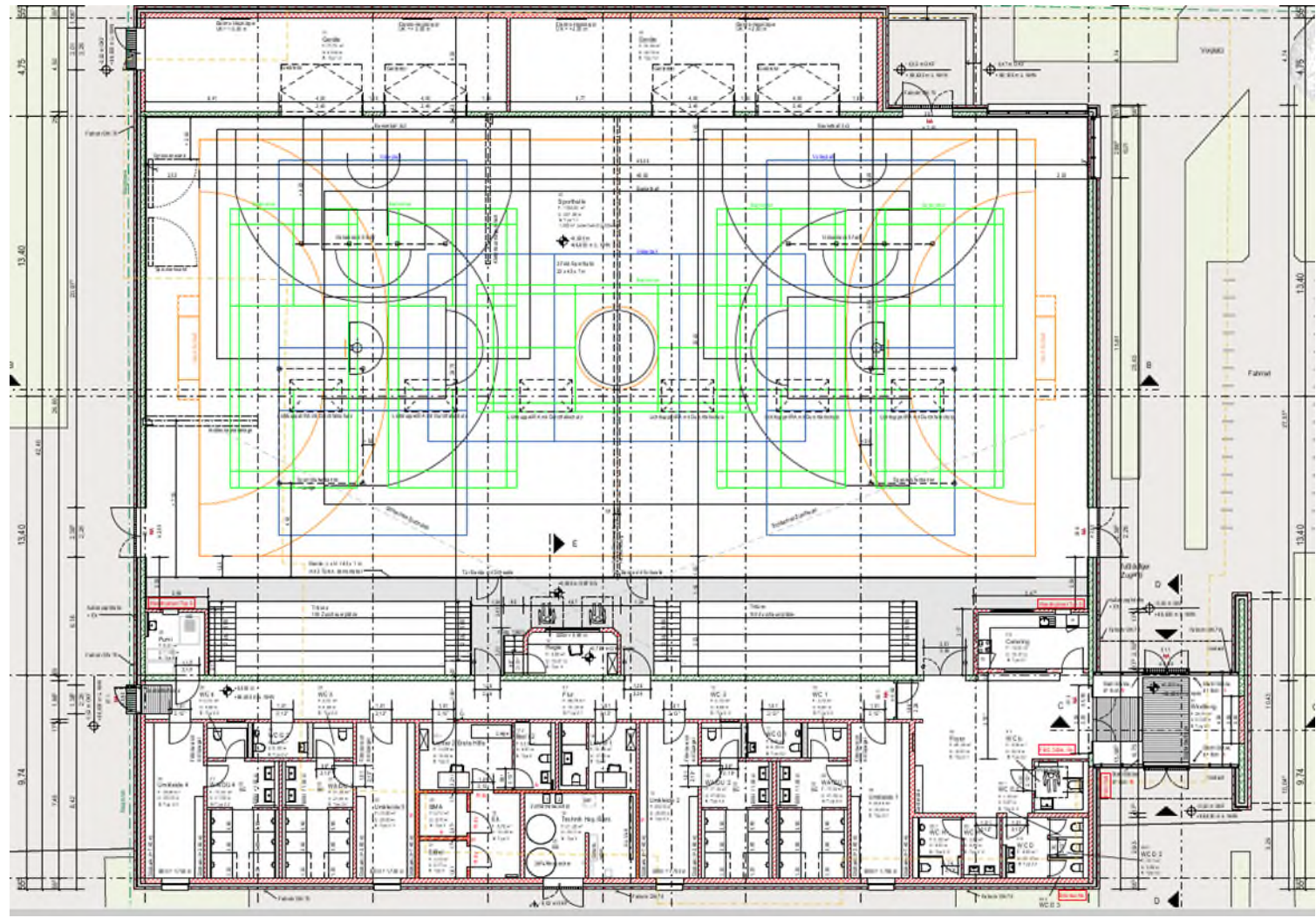




## Ersatzneubau Sporthalle Schleptrup



- Baubeginn Oktober 2025; Fertigstellung geplant für ca. April 2027
- Tribüne mit 200 Sitzplätzen
- Veranstaltung bis zu 600 Personen
- Neuanlage von 60 PKW- und Fahrradstellplätzen
- Beheizung mit vorh. Hackschnitzelheizungsanlage
- Kostenberechnung: Baukosten 6.800.000 € zzgl. 200.000 € Einrichtung zzgl. 10 % Sicherheit; Gesamtprojektkosten 7.800.000 €







## Erweiterung der Haupt- und Realschule



- Im letzten Jahr wurde ein VgV-Verfahren (Europaweites Ausschreibungsverfahren) durchgeführt
- Das Büro Hüdepohl & Ferner wurde als Generalplaner beauftragt
- Aktuell befindet sich die Erweiterung in der Planungsphase

## Umrüstung der Flutlichtanlagen auf LED



- Die Stadt Bramsche hat 6 Sportanlagen mit Flutlicht
- 3 Sportanlagen sind 2024 mit LED Leuchten umgerüstet worden: Ueffeln, Engter und Hesepe.
- Die Projekte sind von der Z-U-G (Zukunft Umwelt Gesellschaft) gefördert worden. Förderquote für die Umrüstung von ca. 25 %
- 3 weitere Sportanlagen sollen noch umgerüstet werden
- Förderanträge sind gestellt



# Sanierung Umkleide/SanitÄrrÄume der Turnhalle Malgartner StraÙe



- Umbauphase 2022/2023
- Bei dem Objekt sind folgende Sanierungsarbeiten durchgeföhrt:
  - 7 UmkleiderÄume inkl. SanitÄrbereich
  - 1 Beh.-WC
  - Zuschauer SanitÄrbereich
- Gesamtkosten von ca. 600.000 €. Das Projekt ist mit ca. 167.000 € geföhrt worden. ProjekttrÄger war das SportstÄtten Sanierungsprogramm des Landes Niedersachsen





## Sanierung der Turnhalle Im Sande



- Sanierung der gesamten Dachfläche 2024
- Grundlegende Sanierung der Sanitärräume
- Erneuerung der Sonnenschutzanlage
- Gesamtkosten von ca. 390.000 €.





## Sanierung Dachflächen Meyerhofschule



- Sanierung der Dachfläche über dem Klassentrakt und Aula 2024/2025
- Rückbau der vorh. Lichtbänder aufgrund wiederkehrenden Wassereintritts
- Neue Dacheindeckung einschließlich RWA Lichtkuppeln, Trockenbau- und Elektroinstallationen
- Gesamtkosten ca. 550.000 €.





# Sanierung Decke Sporthalle Pente

- Sanierung der Akustikdecke einschließlich Beleuchtung im Jahr 2023
- Gesamtkosten von ca. 80.000 €.





## Diverse andere Projekte

- Zahlreiche weitere Projekte wurden und werden umgesetzt:
  - Sanierung von Klassenräumen in den Schulen
  - Ganztagsausbau GS Epe
  - Umbauarbeiten KiTa Ueffeln
  - Sanierung Friedhofskapelle Achmer
  - ....



**Vielen Dank für die  
Aufmerksamkeit!**