

# **FAHRRAD STRAßE**

## **EVALUATION**

***Klaus Sandhaus  
Laura Soggiu  
Klaus Mensing***

max.  
**30**  
km/h



# Inhalt

- 1) Eckdaten Umfragedaten und methodische Vorbemerkungen
- 2) Auswertung
  - Allgemeine Daten
  - Differenzierung nach Verkehrsmitteln, Altersgruppen etc.
  - Schulumfrage
- 3) Zusammenfassung
- 4) Handlungsempfehlungen

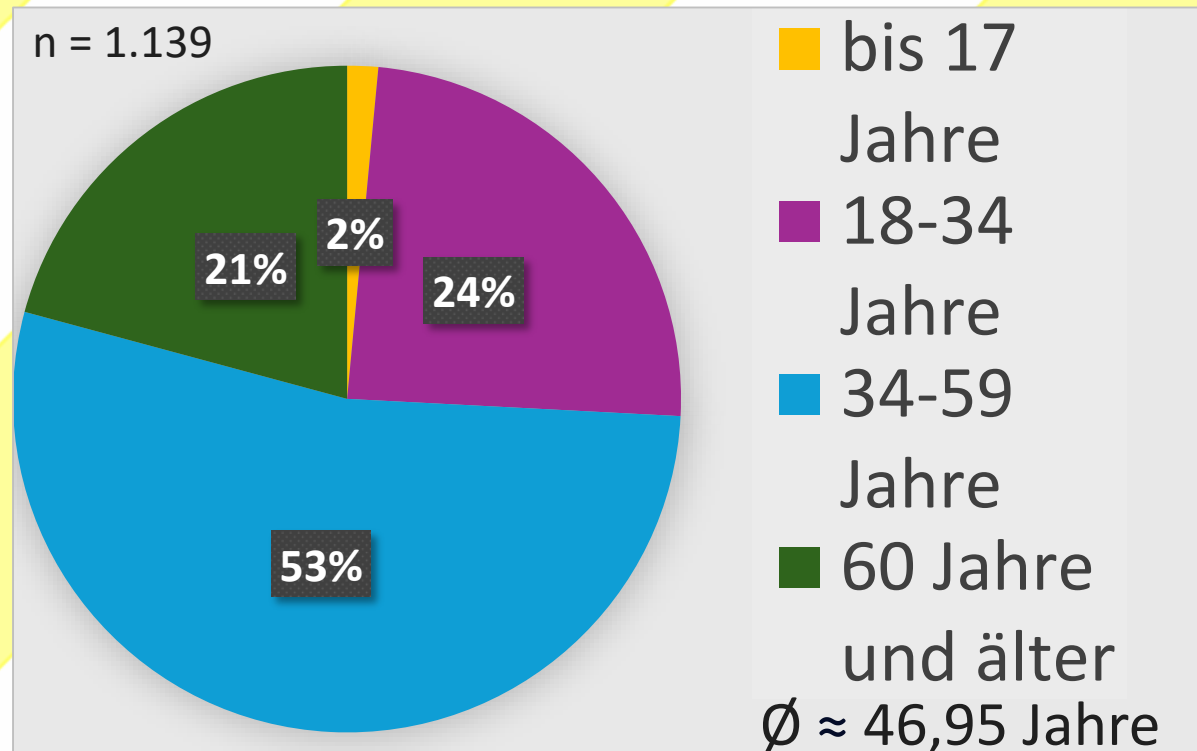
## Eckdaten Umfrage

- In City-Offensive abgestimmter Fragenkatalog, Umstellung / - formulierung für Schulumfrage
- 22 bzw. 20 Items (Schulumfrage) davon 13 geschlossen, 4 offen (Freitexte)
- Antwortskalen:  
Schulnoten: 1 (sehr gut) – 6 (ungenügend)  
Likert-Skalen: 1 (stimme voll zu) – 5 (stimme überhaupt nicht zu)
- Befragungszeitraum (online): 30.08. – 20.09. (21 Tage)
- Befragungszeitraum (analog): 30.08. – 27.09. (28 Tage)
- Befragungszeitraum (Schulen): 18.09. – 2.10. (14 Tage)
- Zugriffsbeschränkungen: CAPTCHA. Ab 09.09. Cookie, um Mehrfachteilnahme auszuschließen
- **Allgemeine Grundgesamtheit:**  $n(\text{online}) = 1.273$  /  $n(\text{analog}) = 67$  /  **$n(\text{gesamt}) = 1.340$**
- **Schulische Grundgesamtheit:** Alle Schüler\*innen, die entweder ihr Alter oder ihre Schule angeben, die ein Verkehrsmittel nutzen und die Fahrradstraße nutzen oder nicht nutzen:  
 $n(\text{Schule}) = 505 - 194 = \mathbf{311}$  /  $n(\text{Alter}) = 505 - 200 = \mathbf{305}$

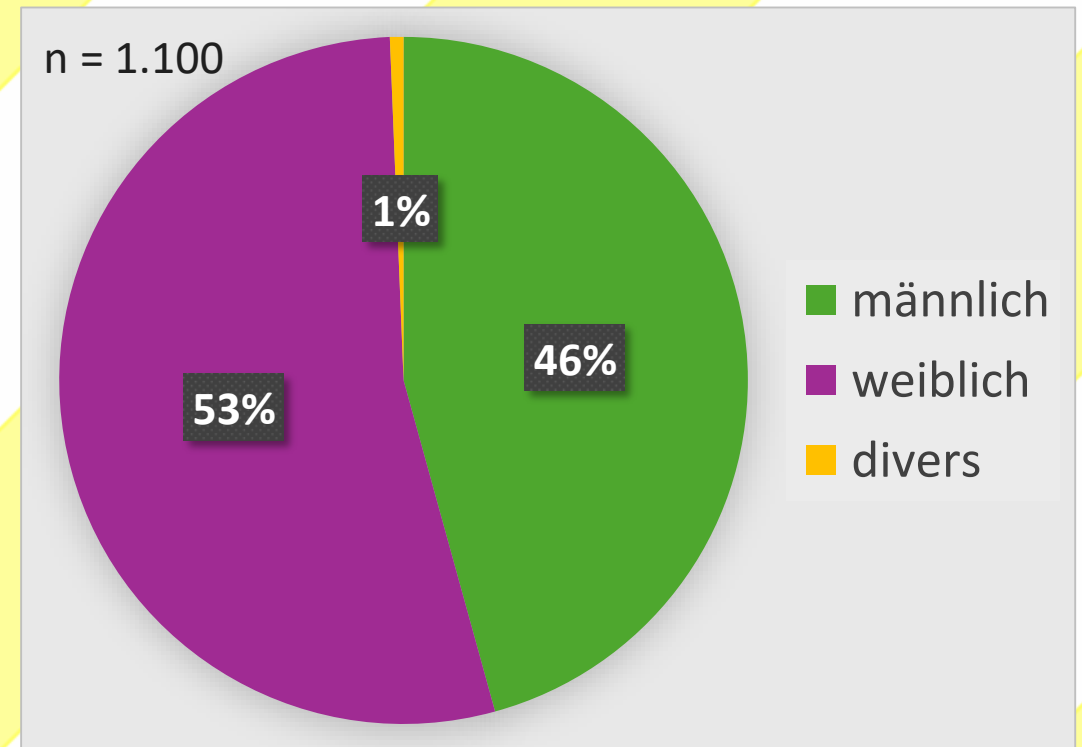
## Einige methodische Vorbemerkungen

- **Die Umfrage erfolgte relativ schnell nach Einführung** (= mangelnde Gewöhnung).
- **Kompakter Fragebogen** (von der City-Offensive gewünscht, damit er auch ausgefüllt wird);  
entsprechend keine Kontrollfragen (Reliabilität) = z.T. extreme Antworten + vulgäre Freitexte.
- **Keine Repräsentativität**, da keine Stichprobenziehung: Altersstruktur, Verkehrsmittelnutzung und Wohnort verzerren die Ergebnisse. Auswertung **Freitexte** kaum valide / reliabel möglich.
- **Hoher Anteil Online** (1.273), da wenig Fragebögen verteilt wurden (67) = wenig vor Ort-Betroffene (z.B. Nutzer der Gastronomie am Kirchplatz) und wenig Fußgänger.
- **Hoher Anteil an Autofahrern oder „Auch-Autofahrern“ und wenige Fußgänger.** (Es hätten auch am Kirchplatz Passanten befragt werden sollen.)
- **Schulische Umfrageergebnisse (mit angepasstem Fragebogen) ebenfalls ungenau, da**
  - Freiwillige Teilnahme (?)
  - Meinungsvorgabe durch die Lehrkraft (?)
  - Einzel-/Gruppenmeinungen (?)
  - Konzentrierte Bearbeitung der Umfrage (?) (Es wurde auch viel „Quatsch“ geschrieben.)

## Altersgruppen



## Geschlecht



**Körperliche Einschränkung:** Ja: 49 / Teilweise: 50 / Nein: 1.031

## Wohnort

Bramscher Berg	270
Gartenstadt	239
Zentrum/Mitte	123
Bramsche	93
Achmer	74
Epe	52
Engter	49
Hesepe	45
Pente	32
Schleptrup	16
Lappenstuhl	15
Kalkriese	10
Osnabrück	9
Ueffeln	9
Wallenhorst	10
Soegeln	8
Rieste	4
sonstige	14
<b>n =</b>	<b>1.072</b>

## Verkehrsmittel

Auto	470
Rad	204
Fuß	28
Auto&Rad	306
g. Auto	272
g. Rad	205
g. ÖPNV	40
g. Fuß	307
sonst.	11
<b>n =</b>	<b>1.341</b>

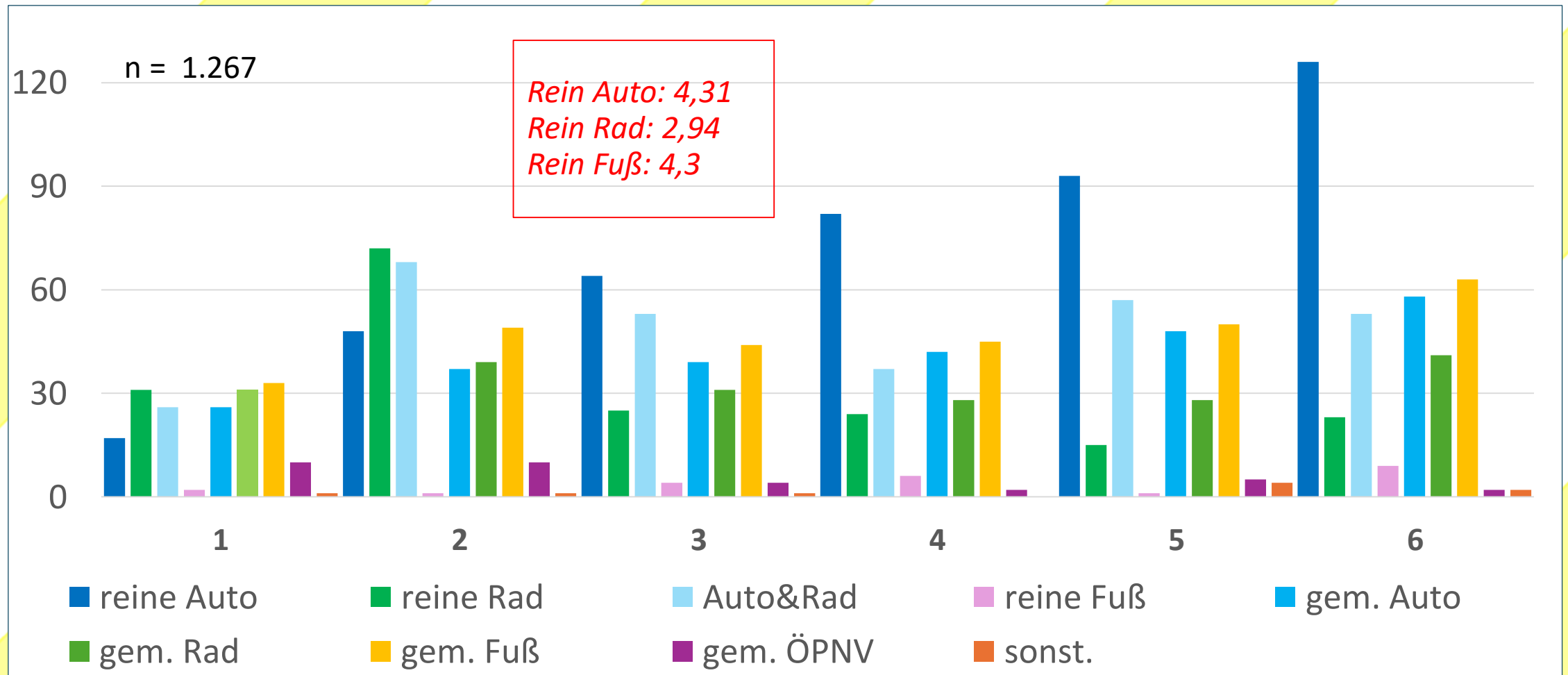
## Zeitliche Nutzung

<b>täglich</b>	<b>374</b>
dav. vorm.	206
dav. nachm.	189
dav. abends	130
<b>1-2/Woche</b>	<b>281</b>
dav. vorm.	120
dav. nachm.	159
dav. Abends	77
<b>1-2/Monat</b>	<b>123</b>
dav. vorm.	23
dav. nachm.	51
dav. abends	26

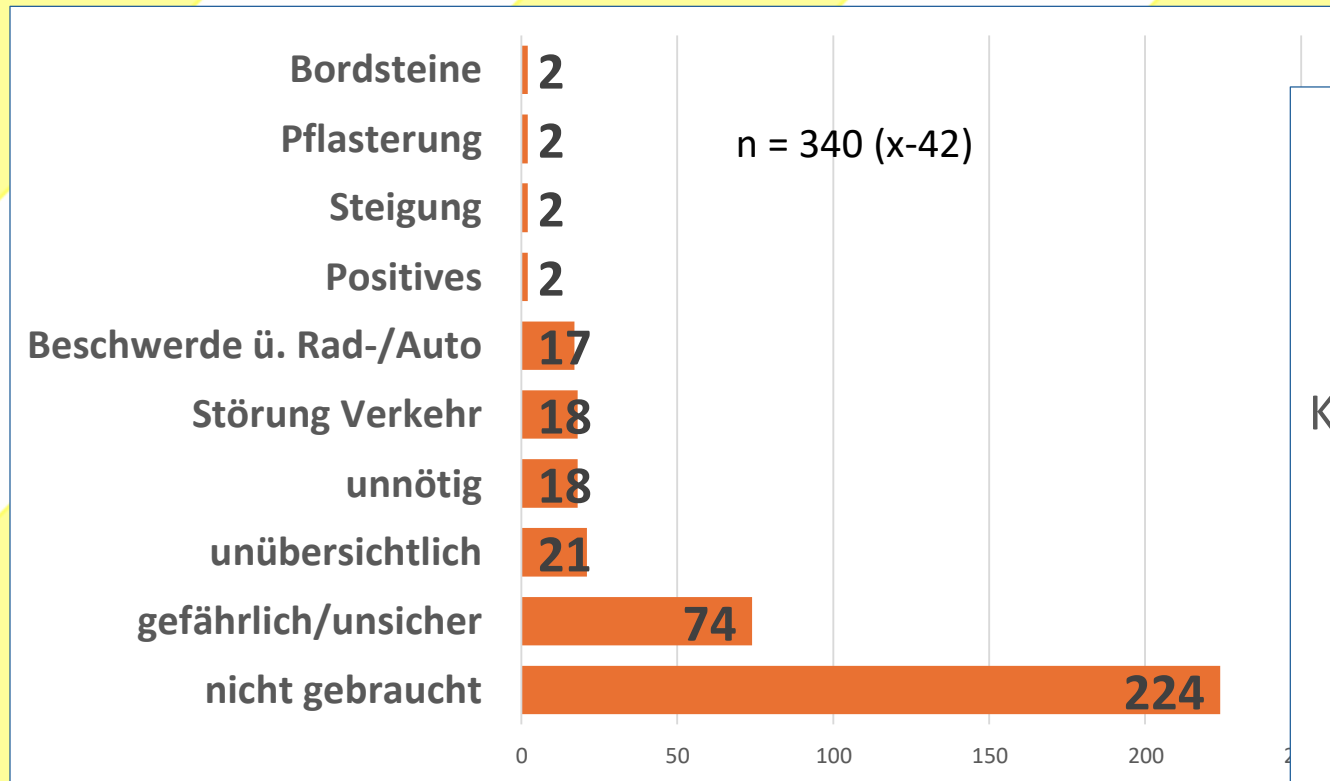
<b>seltener</b>	<b>175</b>
dav. vorm.	11
dav. nachm.	25
dav. abends	16
nur vorm.	4
nur nachm.	6
<b>Nein</b>	<b>356</b>
<b>n =</b>	<b>1.318</b>

## F5: Allgemeine Zufriedenheit

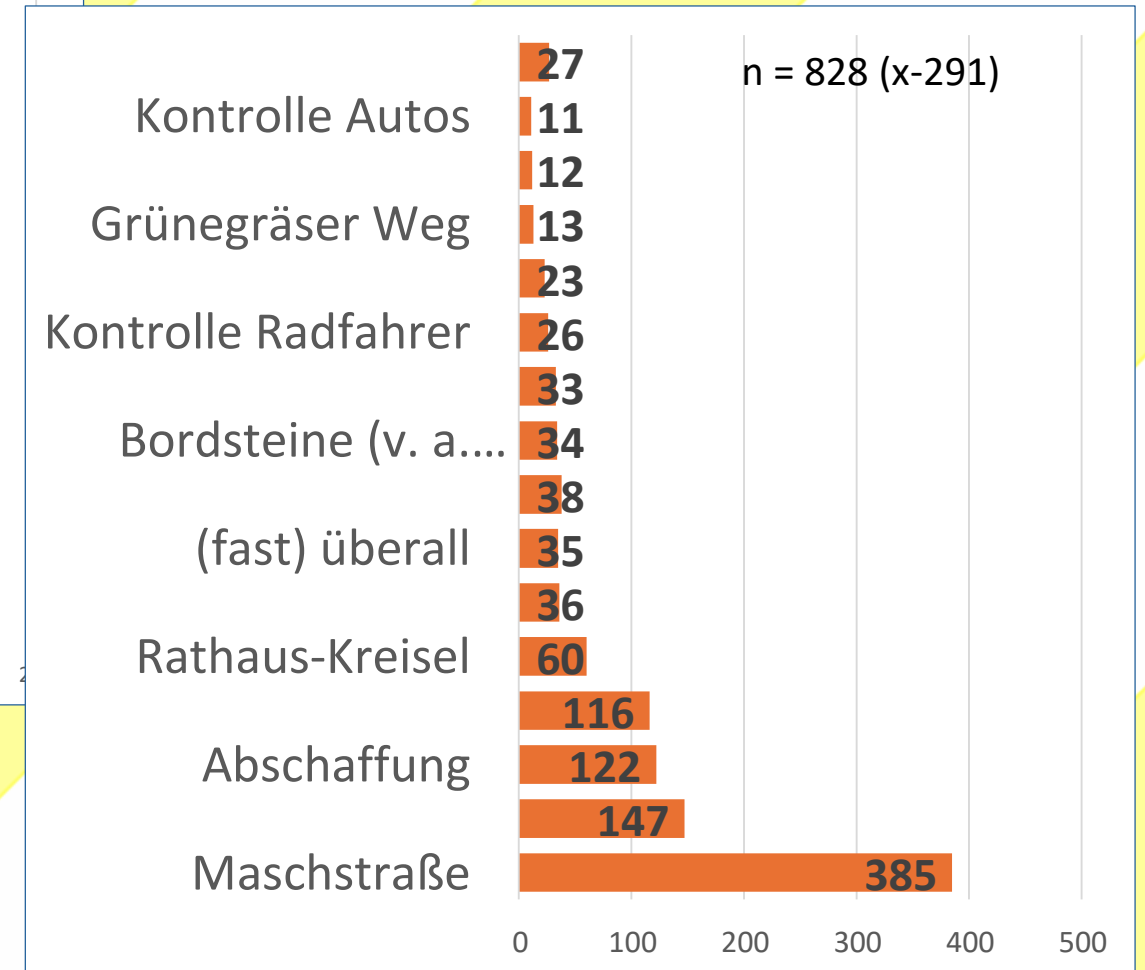
Wie beurteilen Sie die Fahrradstraße im Allgemeinen? (Schulnoten)



## Warum nutzen Sie die Fahrradstraße nicht?

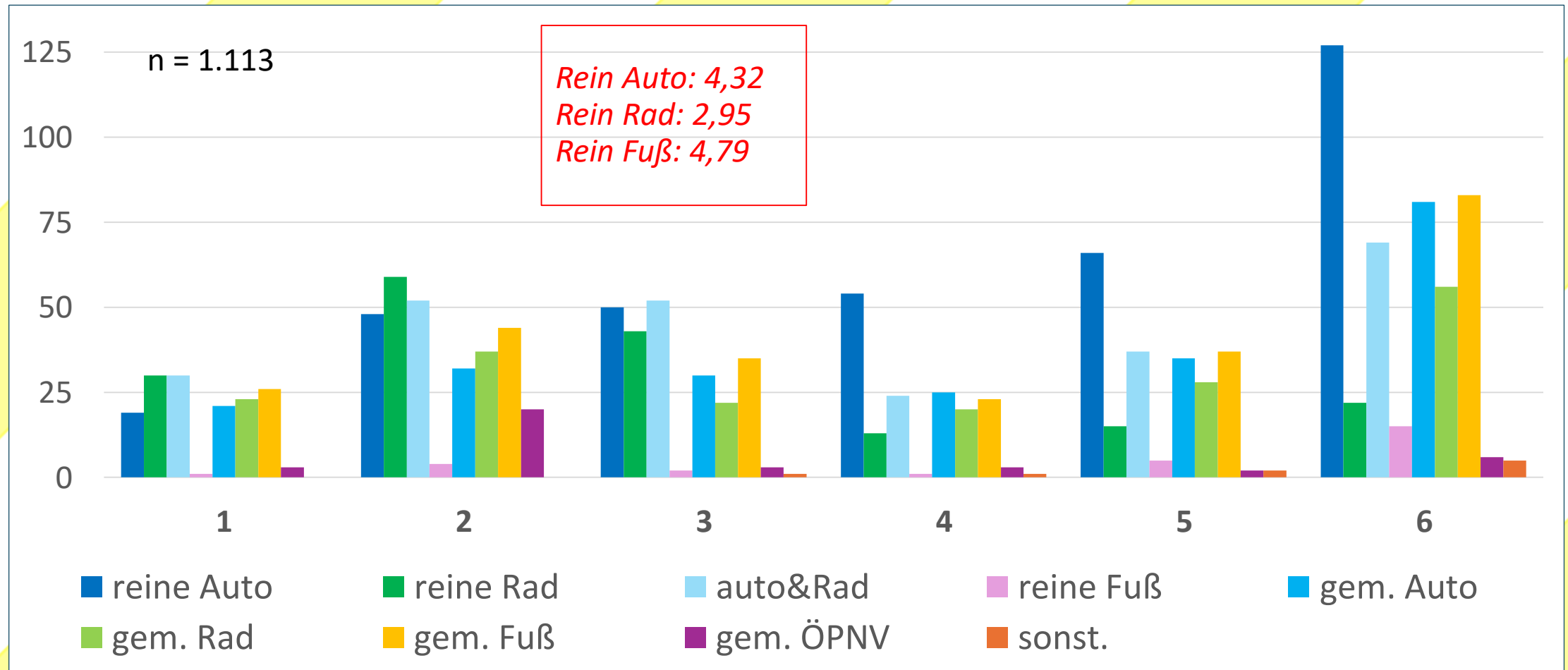


## An welchen Stellen wünschen Sie sich Veränderungen?



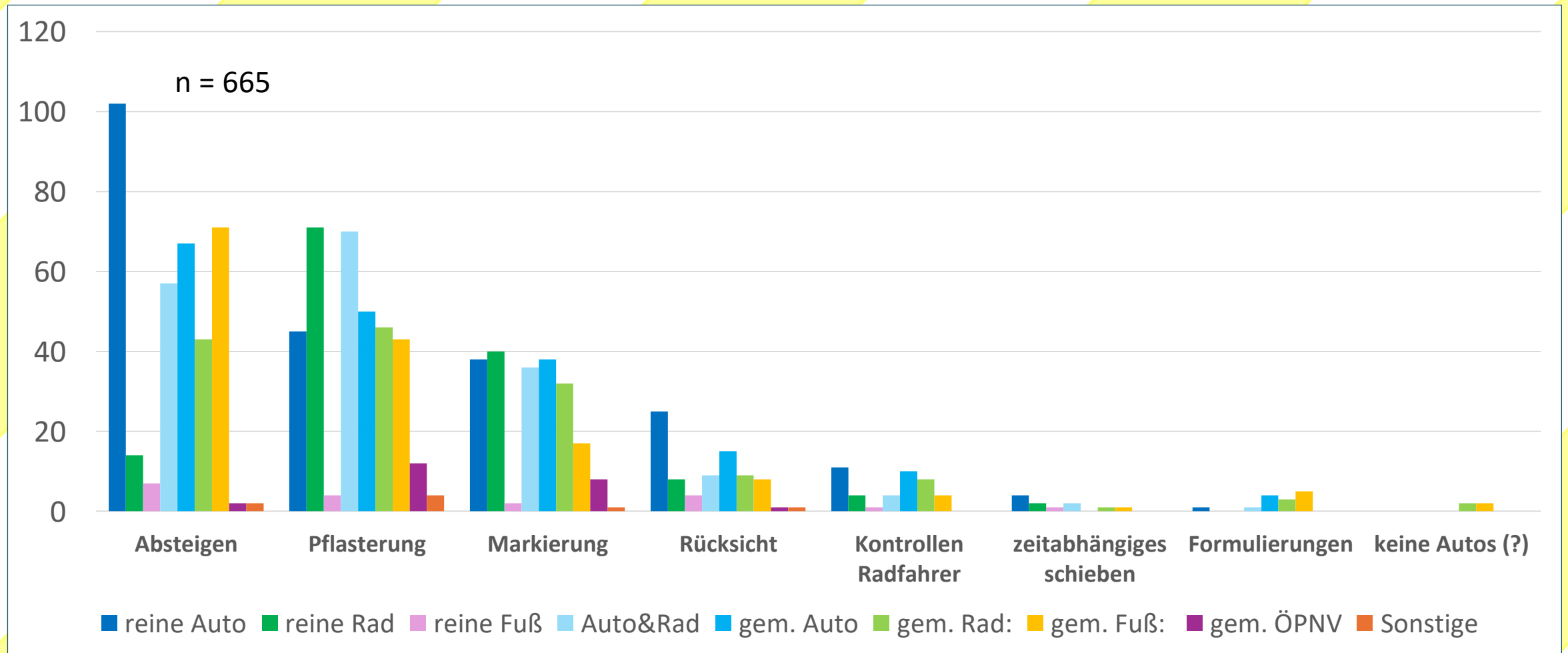
## F7: Toleranzbereich Kirchplatz

Wie beurteilen Sie den Toleranzbereich Kirchplatz? (Toleranzbereich Kirchplatz: Fahrradfahren ist auf [...] Kirchplatz mit Rücksicht auf die Fußgänger nur in Schrittgeschwindigkeit erlaubt)



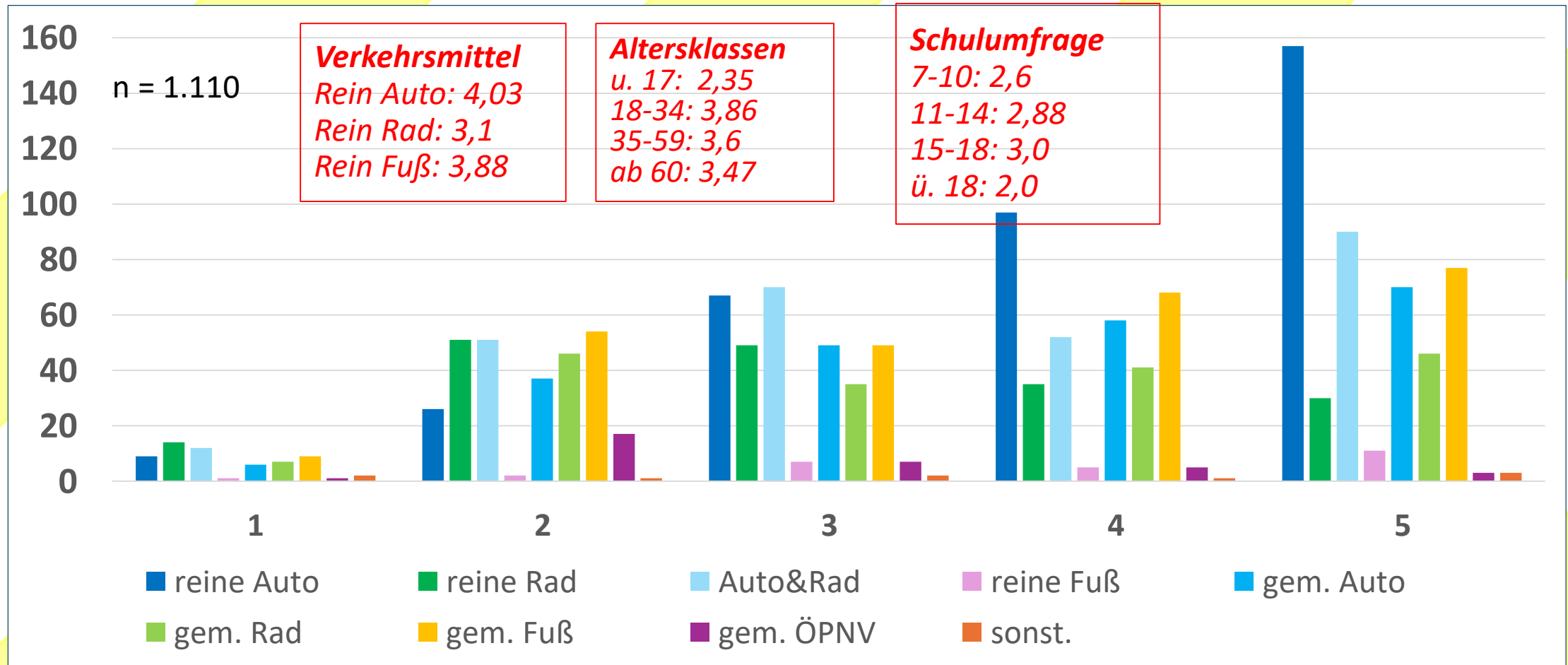
## F8: Änderungswünsche Kirchplatz

Welche Änderungen wünschen Sie sich am Kirchplatz? (z. B. Markierung, Pflasterung)



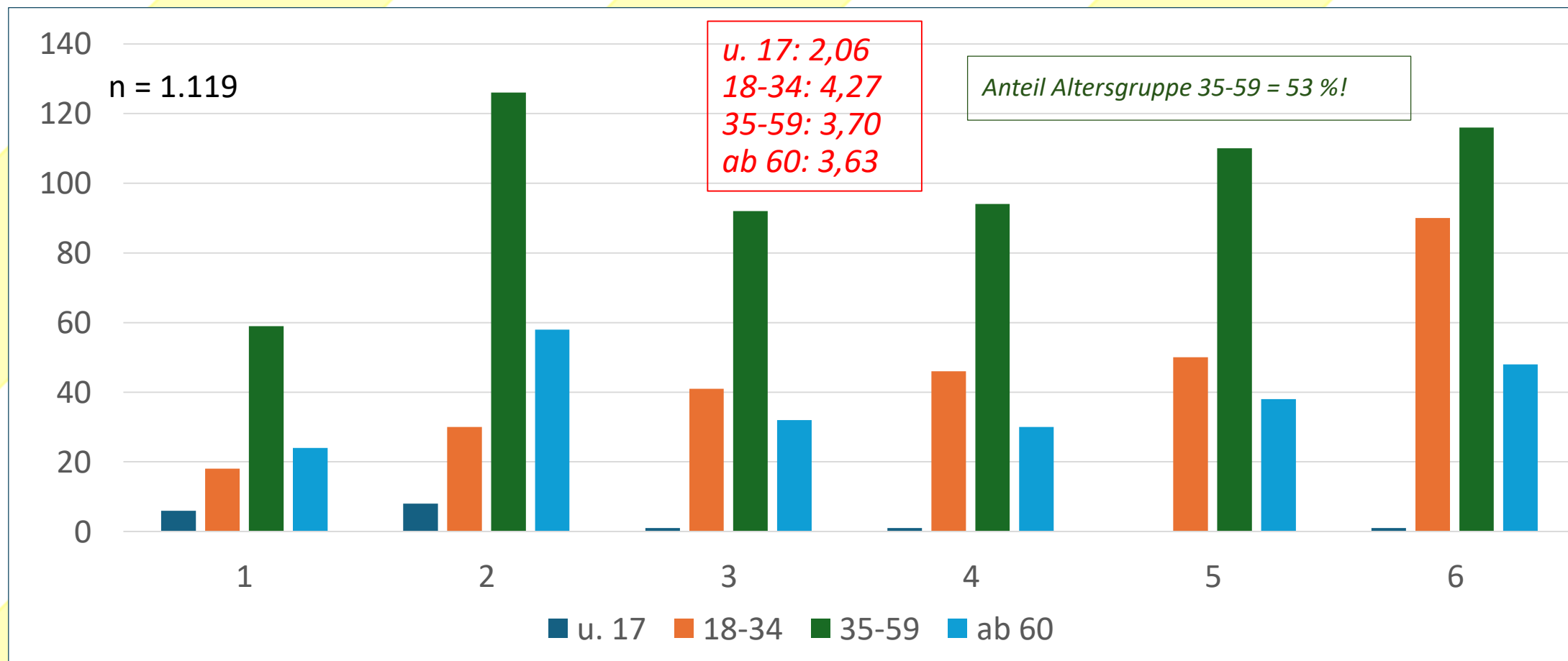
## F12: Sicherheit

Wie sicher ist aus Ihrer Sicht die Fahrradstraße insgesamt?

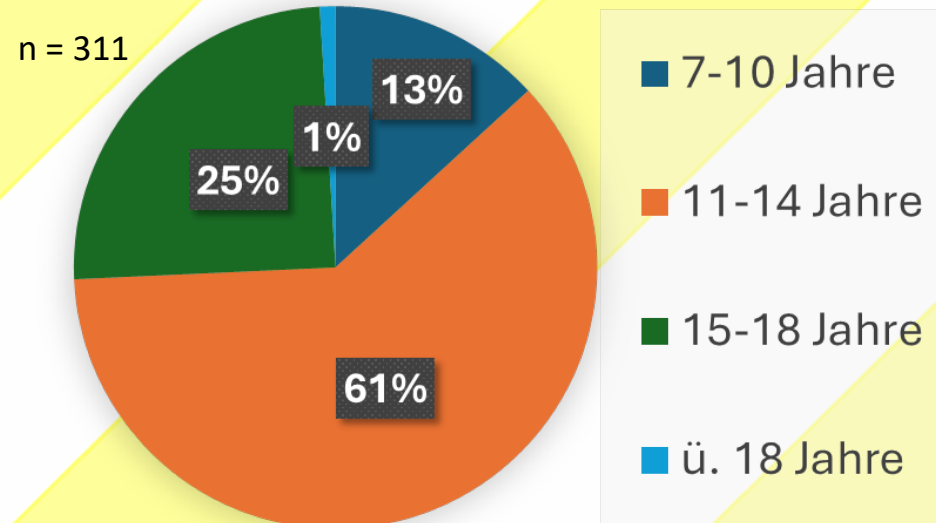
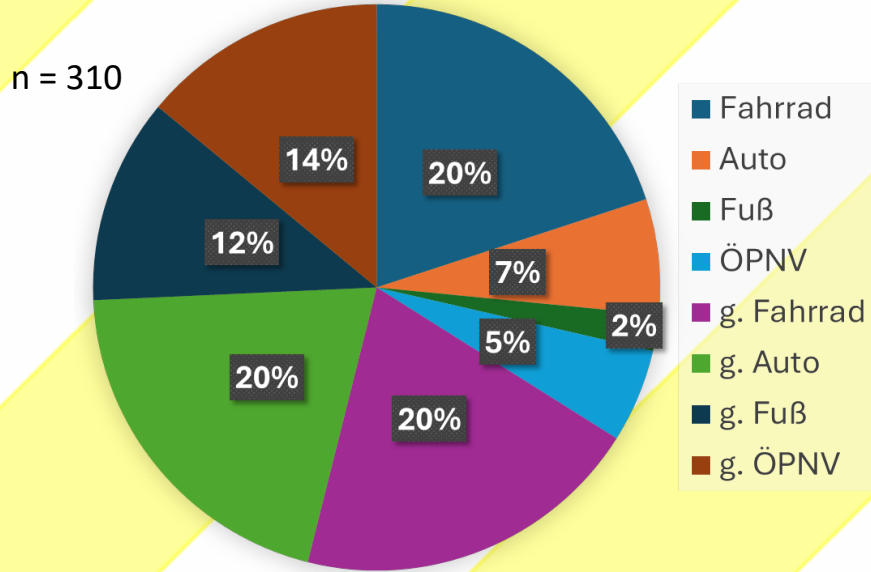


## F5: Allgemeine Zufriedenheit **nach Altersklassen**

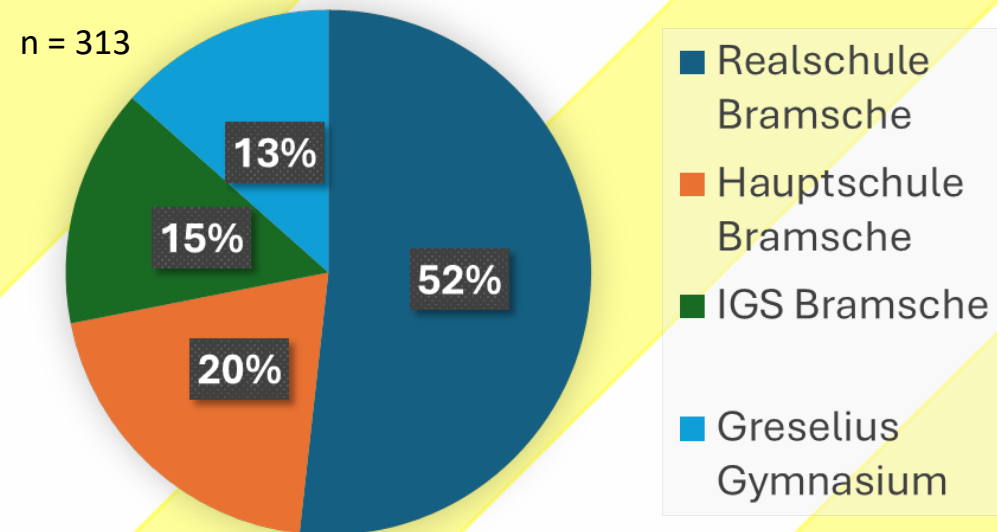
Wie beurteilen Sie die Fahrradstraße im Allgemeinen? (Schulnoten)



# Schulumfrage (mit angepasstem Fragebogen): Nutzungsdaten



Nein	77	morgens	128
tägl.	98	mittags	134
1-2/Wo.	45	nachmittags	154
1-2/Mo.	26	abends	61
Selten	68		
<b>n</b>	<b>310</b>	<b>n</b>	<b>226</b>

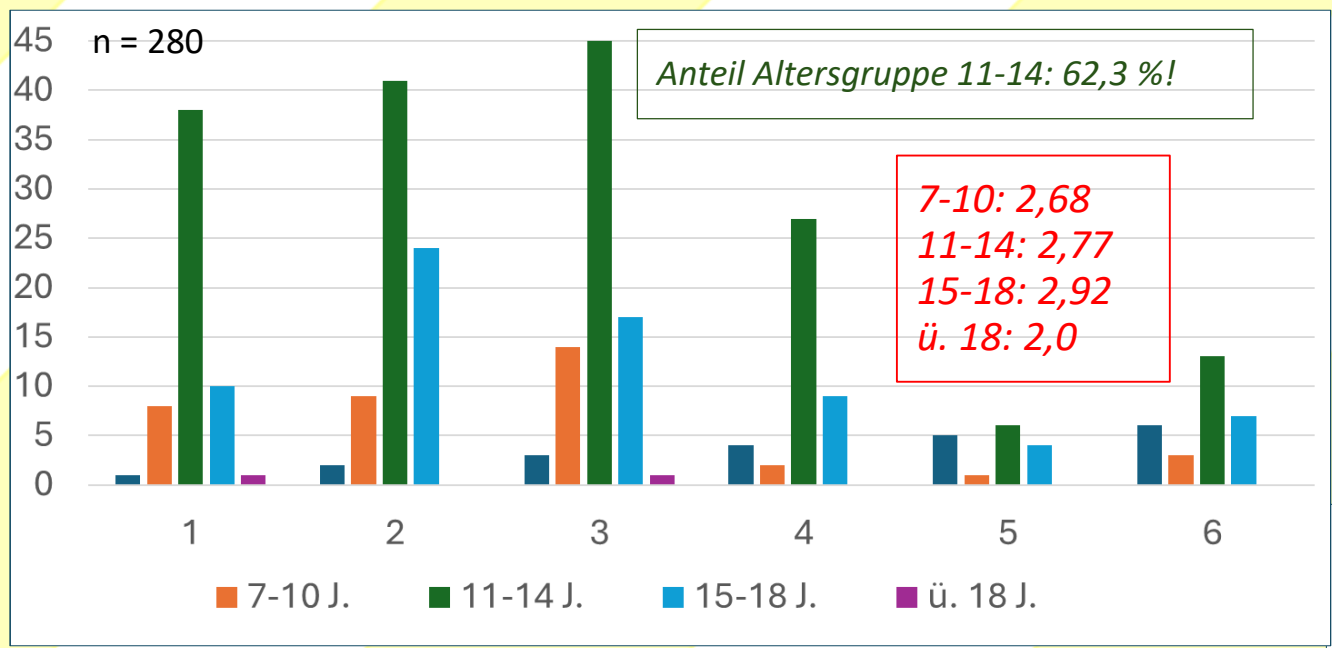


# F11: Allgemeine Zufriedenheit (Schulumfrage)

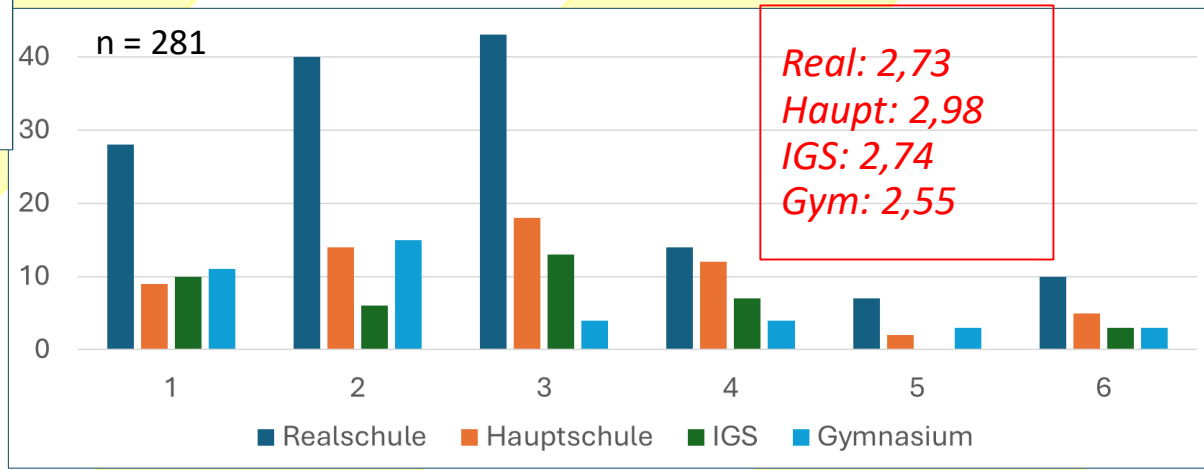
Wie findest du die Fahrradstraße im Allgemeinen? (Schulnoten)

Bewertung Toleranzbereich Kirchplatz  
vergleichbare Bewertung

## Altersklassen

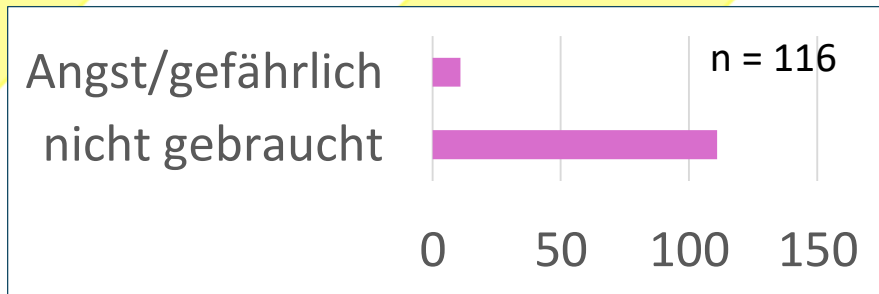


## Schultypen

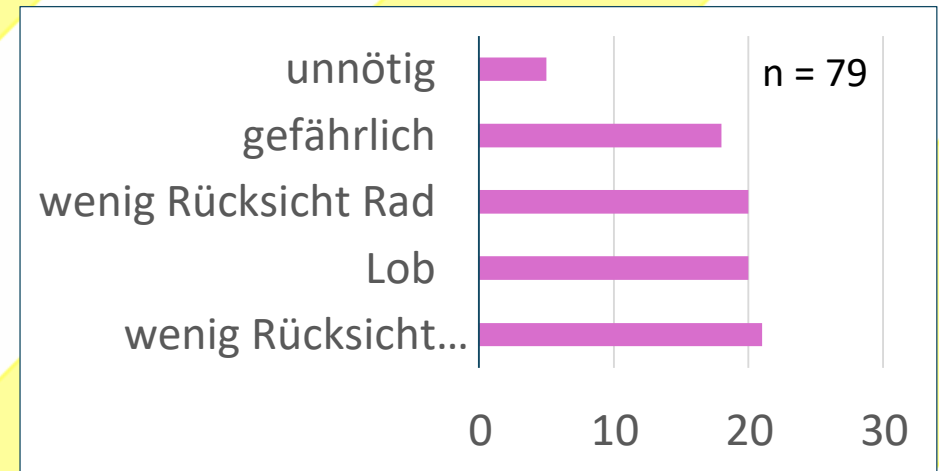


# Schulumfrage: Kritik / Kommentardaten

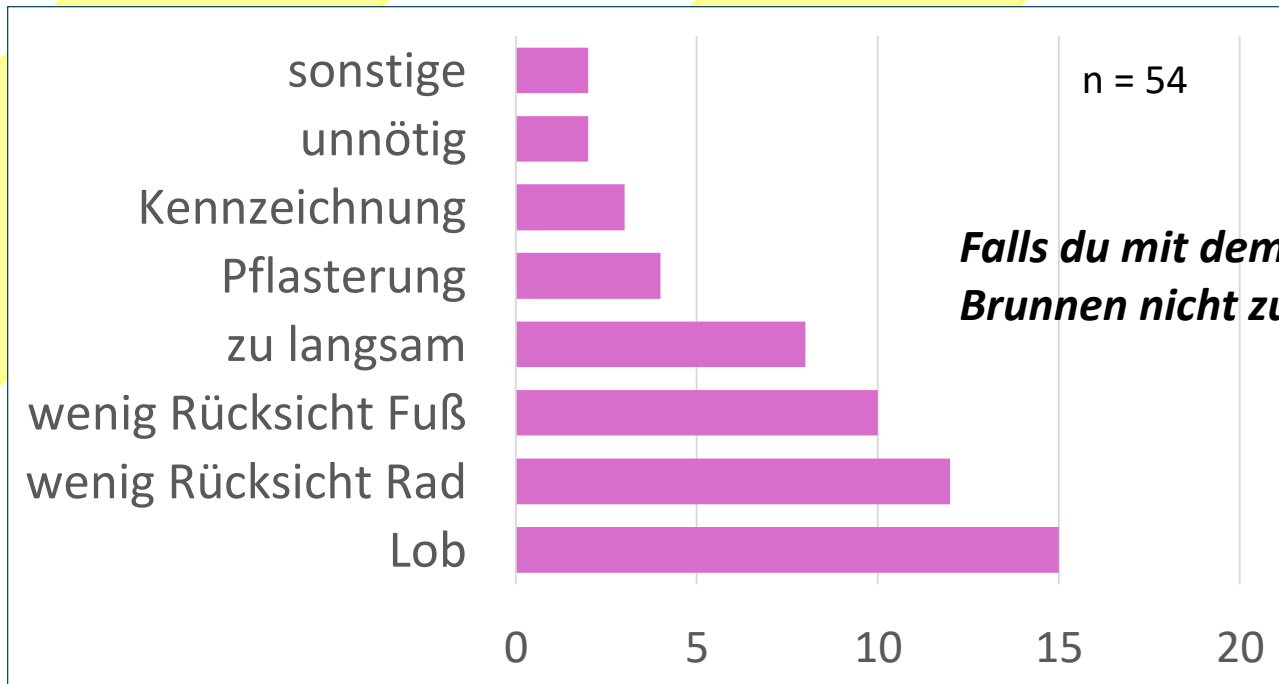
**Falls du die Fahrradstraße nicht nutzt, warum nicht?**



**Falls du mit der Fahrradstraße nicht zufrieden bist, warum nicht?**

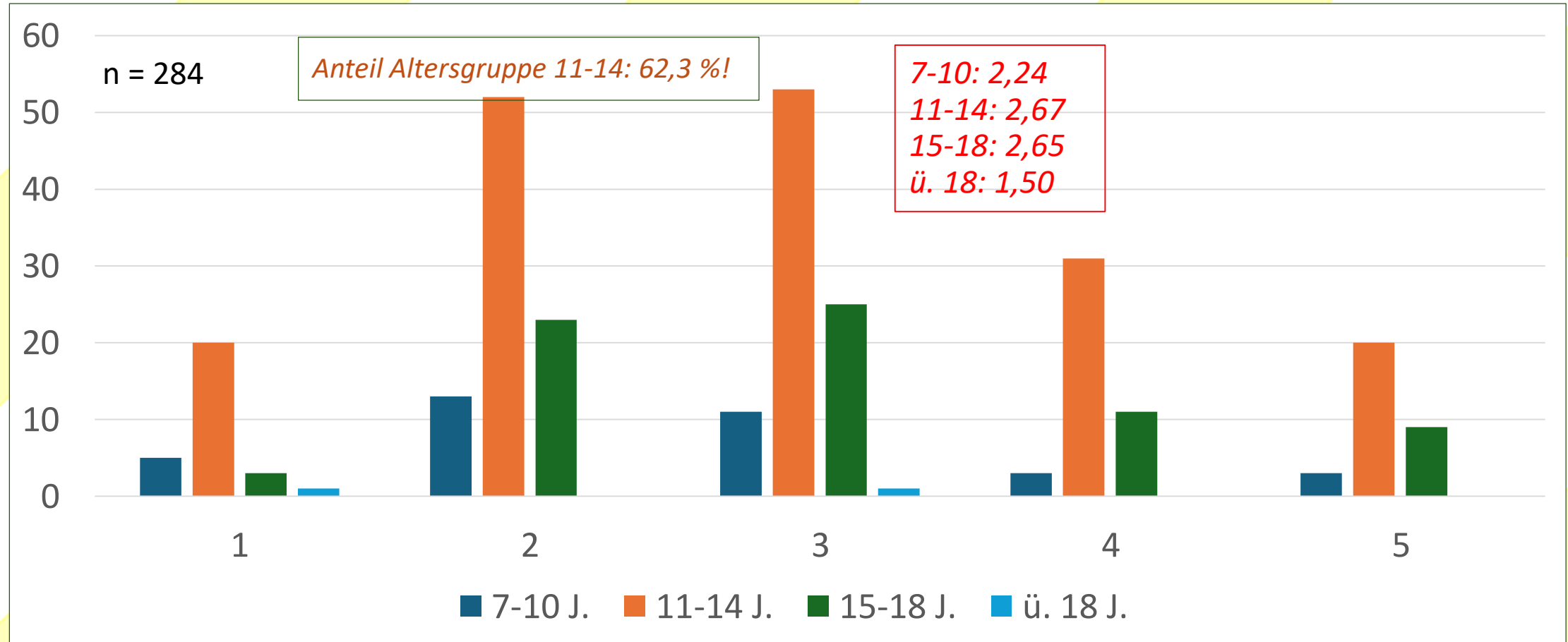


**Falls du mit dem Toleranzbereich Kirchplatz/rund um den Brunnen nicht zufrieden bist, warum nicht?**



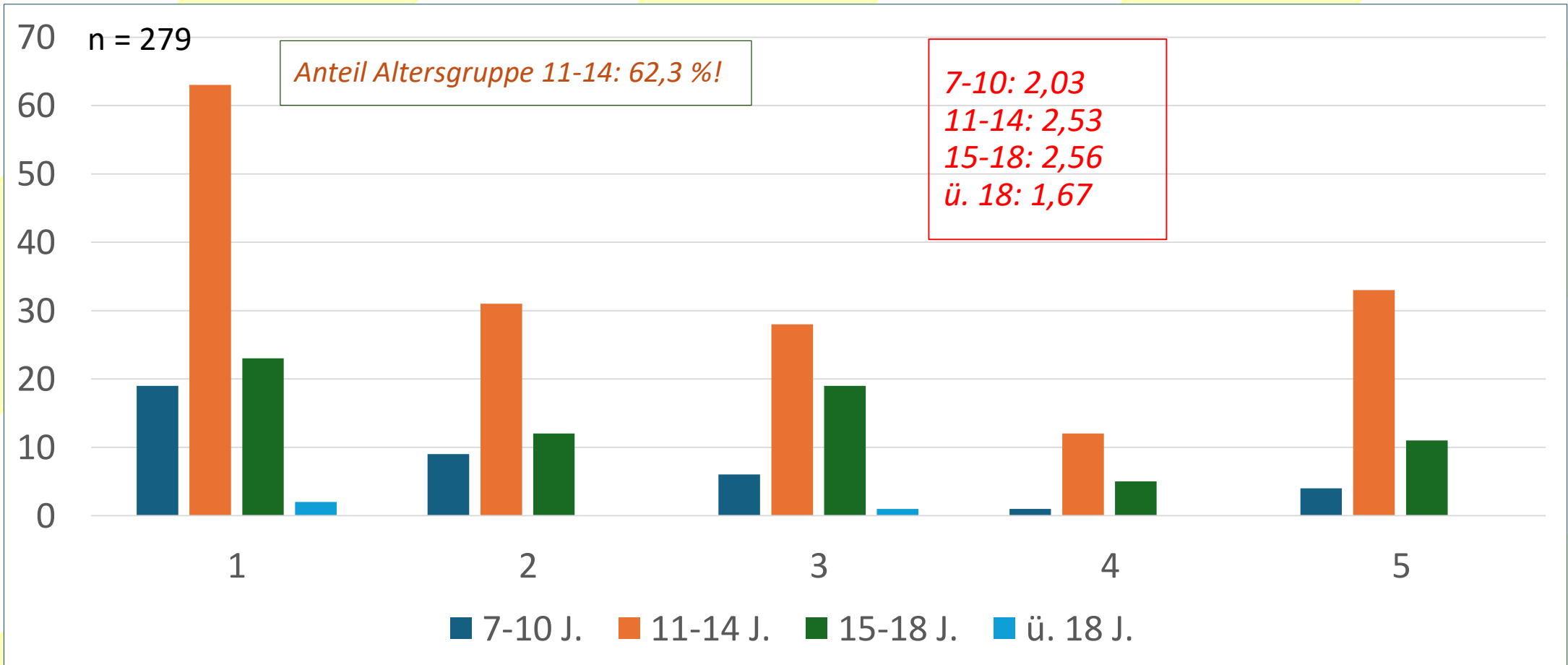
## F16: Beschilderung Kirchplatz (Schulumfrage)

*Ich finde, die Beschilderungen für den Toleranzbereich Kirchplatz/rund um den Brunnen reichen aus, damit Fahrradfahrer\*innen auf Fußgänger\*innen Rücksicht nehmen.*



## F19: Weitere Fahrradstraße (Schulumfrage)

Würdest du dich über die Einführung weiterer Fahrradstraßen freuen?



## Zusammenfassung

### Positivste Bewertungen

- Reine Fahrradfahrer
- Anwohner am Bramscher Berg
- Jüngste Altersgruppen (u. 17 Jahre & 7-10 Jahre)

### Bewertung analog & online

- **41,04%**: schlechte / sehr schlechte Bewertung
- **27,86 %**: gute / sehr gute Bewertung

### Bewertung Schulumfrage

- **47,33 %**: gute / sehr gute Bewertung
- **11,74 %**: schlechte /sehr schlechte Bewertung

### Negativste Bewertungen:

- Reine Autofahrer (& Fußgänger)
- Bewohner in Bramsche-Süd/Ost (Schleptrup, Engter, Pente, Lappenstuhl, Kalkriese, Evinghausen)
- Mittlere Altersgruppen (18-34 Jahre & 15-18 Jahre)

### Meist genannte Kritik:

- Vorfahrtsänderung an der **Maschstraße**
- Pflasterung & Markierungen am **Kirchplatz**
- **Kontrollen** von Radfahrern in der Fußgängerzone & Autos auf der gesamten Fahrradstraße

## Handlungsempfehlungen

### Maschstraße

- Beschilderung überprüfen
- Bepflanzung für mehr Sichtbarkeit kürzen
- „Schwellen“ einbauen
- Farbige Markierung (blau) für die Fahrradstraße

### Kirchplatz

- Andersfarbige Pflasterung bzw. schmaler Fahrradstreifen mit „Slow down“ Piktogrammen auf dem Kirchplatz
- Ggf. deutsche Umformulierung der Beschilderung

### Kontrollen

- Mehr Präsenz von Ordnungsbehörden
- stärkere Sichtbarkeit für die Regeln einer Fahrradstraße