

AUSZUG AUS:

MOIN+

# Steuerungskreis

---

Donnerstag, 26.09.2024

# Status Fahrgastbefragung

- Fahrgastbefragung lief vom 19.08. bis 01.09. (Online Bus-Befragung bis 08.09.)
- 554 abgeschlossene Befragungen für Lütти (Davon 438 von aktiven Kunden und 116 von registrierten Kunden die zum Zeitpunkt der Befragung noch nicht gefahren sind)
- 545 abgeschlossene Befragungen für den Busverkehr (Davon 271 Befragungen im Bus durch Befragungspersonal und 274 über den Onlinefragebogen)
- Aktuell liegen die absoluten Werte der Umfrage vor, eine detaillierte Analyse läuft bereits
- Ziel ist es klare Ergebnisse bis Ende Oktober vorliegen zu haben



# Evaluation neue Buslinien

# Fahrgastzahlen Buslinien

- Die Werte aus dem automatischen Zählsystem liegen für Juli und August erst seit 11.09. vor. Die Auswertung konnte urlaubsbedingt noch nicht erfolgen
- Der Inhaber der Werkstudentenstelle (seit 16.09.) arbeitet sich intensiv ein und analysiert die Fahrgastdaten gemeinsam mit dem bestehenden Mitarbeiter ab jetzt
- Parallel wurde ein externer Dienstleister beauftragt, die Datenauswertung zu unterstützen (Aufbereitung und Validierung der Daten, Entwicklung eines Datenmodells und der Daten-Darstellung. Aktuell intensiver Austausch dazu dem Dienstleister
- Datenqualität auf den Linien 640 und 650: Die Verkehrsunternehmen liefern Einsatzpläne zur Prüfung des Einsatzes der Zählsysteme. Parallel erfolgt die Prüfung der Daten durch den Lieferanten (vor allem im August zu viele Fahrten ohne Zähldaten, zudem offensichtliche Fehler bei den Zählungen beim WEB (Zahl der Aussteiger höher als die Zahl der Einsteiger)



# Evaluation „Lütti“

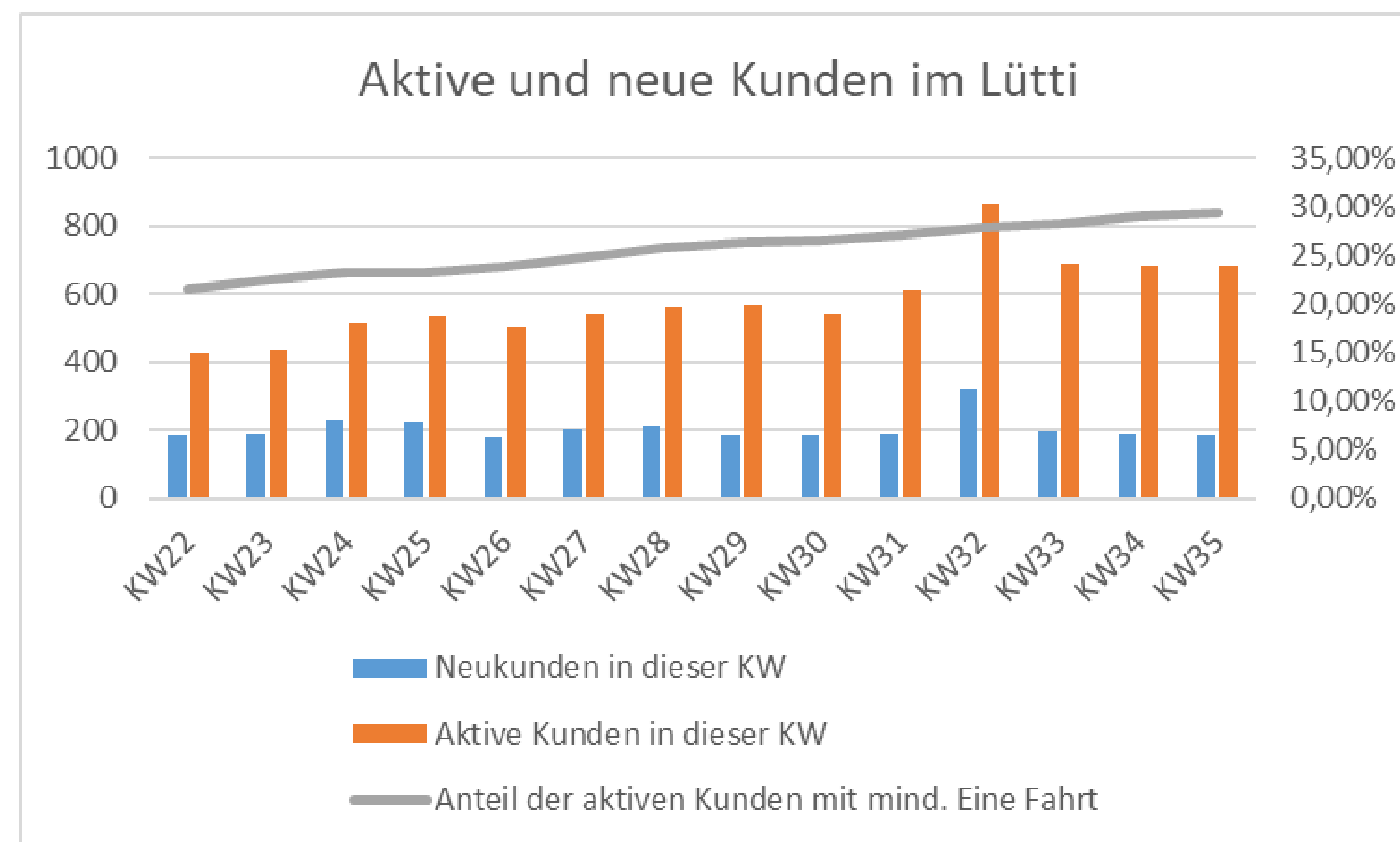
# Kennzahlen On-Demand-Verkehr Jun - Aug 2024

## Nutzungsdaten

Metrik	06/24	07/24	08/24
App-Downloads	3771	2471	2938
Registrierungen	2934	2049	2352
Neue Fahrgäste <sup>2</sup>	919	824	1001
Aktive Fahrgäste <sup>3</sup>	1514	1609	2099

<sup>2</sup> Neue Fahrgäste = Fahrgäste, die ihre erste Fahrt in diesem Monat absolvieren

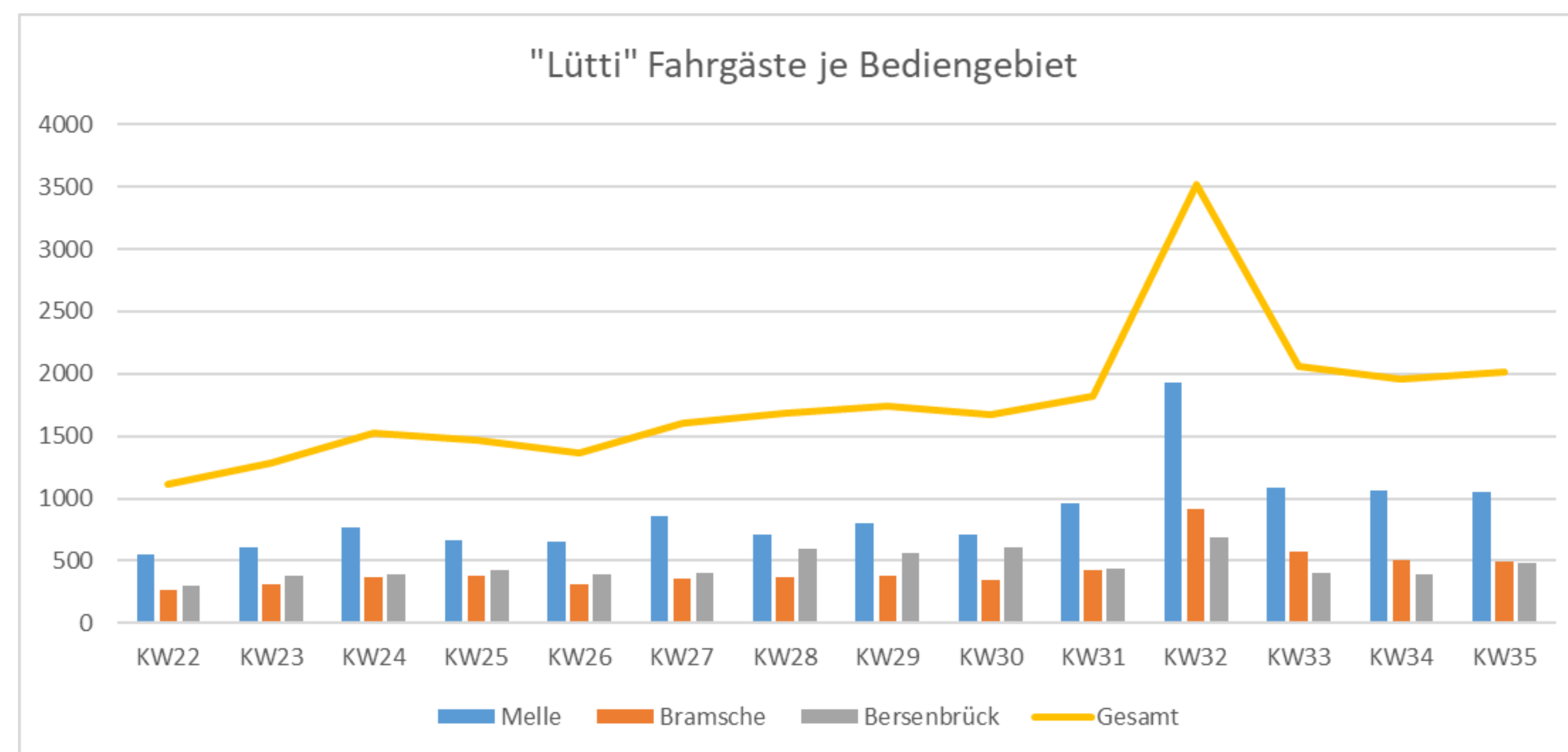
<sup>3</sup> Aktive Fahrgäste = Summe aller Fahrgäste mit mindestens einer Fahrt in diesem Monat



# Kennzahlen On-Demand-Verkehr Jun - Aug 2024

## Buchungsdaten

Metrik	06/24	07/24	08/24
Buchungsanfragen	12.949	13.477	22.089
Durchgeführte Buchungen	3.994	4.626	7.065
Fahrgäste an Bord	6.199	7.192	10.535
Anteil an Telefonbuchungen	7,51 %	7,74 %	5,29 %
Anteil Stornierungen	6,80 %	10,89 %	14,83 %
Anteil No-Shows	2,67 %	2,42 %	2,42 %

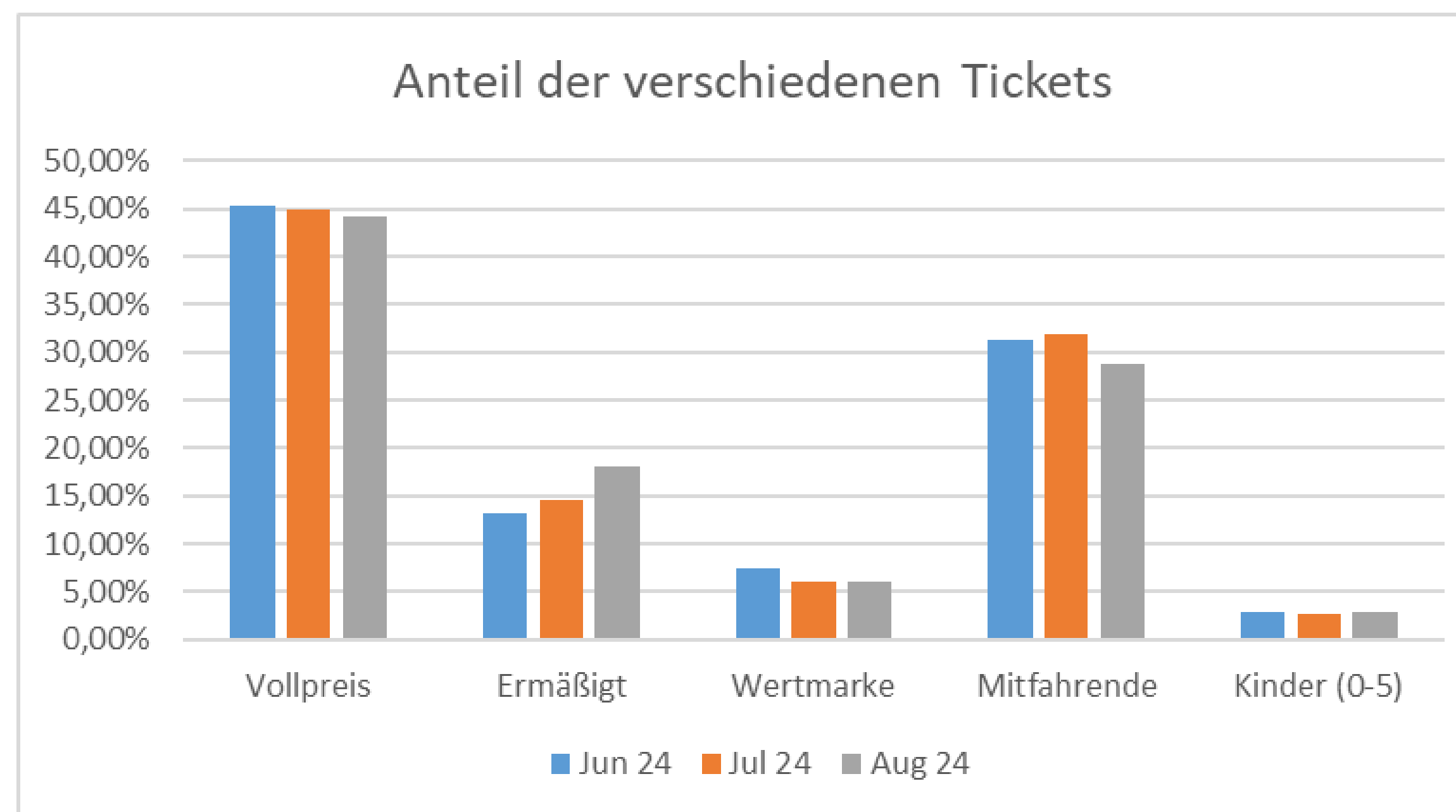


# Kennzahlen On-Demand-Verkehr Jun - Aug 2024

## Ticketverkäufe

Metrik	06/24	07/24	08/24*
Ticketverkäufe Vollpreis	2806	3226	4653
Ticketverkäufe Ermäßigt (ÖPNV-Abo oder Kind 6-14)	812	1042	1899
Ticketverkäufe Wertmarke	461	434	641
Ticketverkäufe Mitfahrende	1939	2296	3031
Ticketverkäufe Kinder (0-5)	181	194	311
<b>Gesamtanzahl Tickets</b>	<b>6199</b>	<b>7192</b>	<b>10535</b>

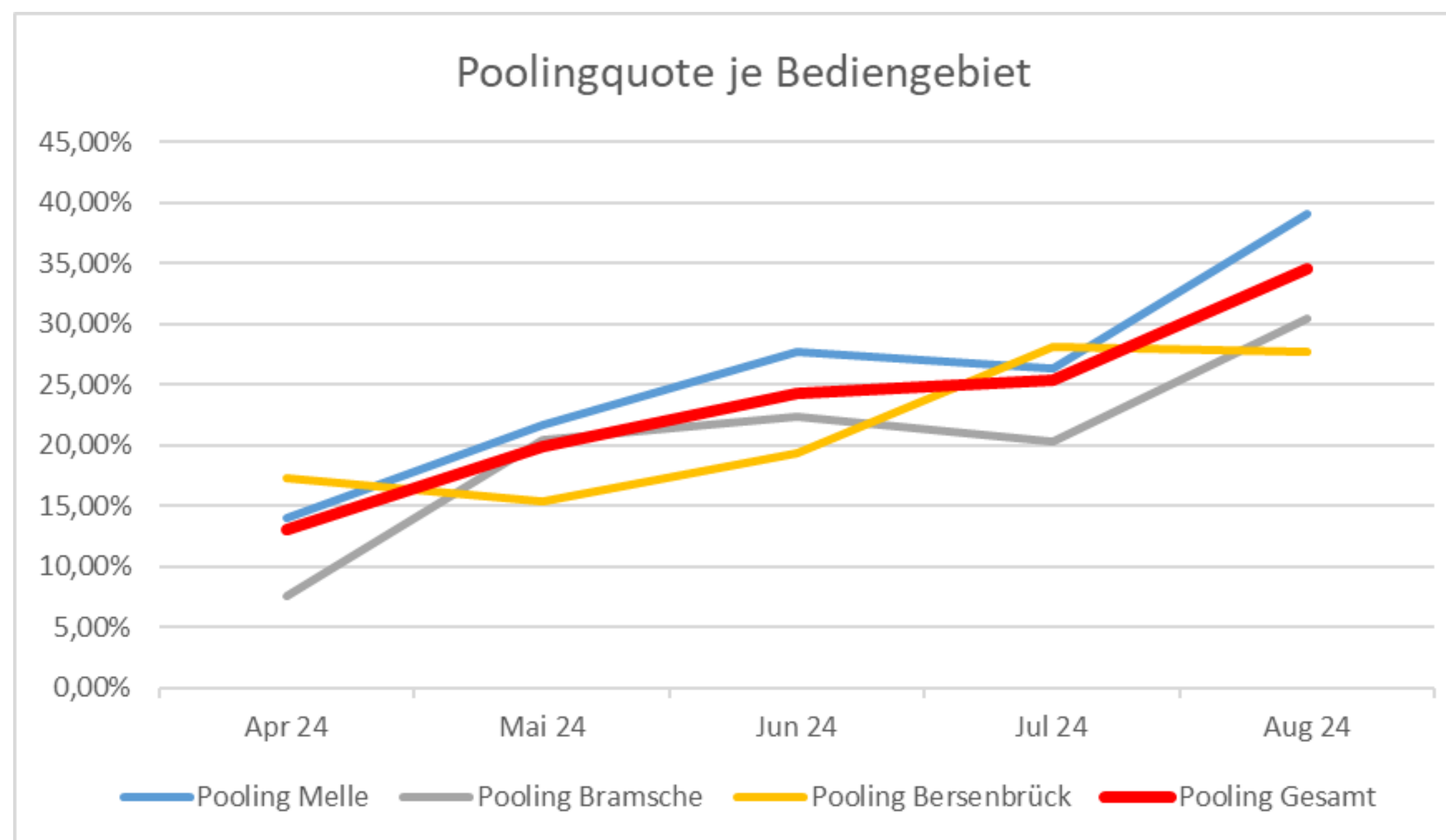
\* Im August wurden im Zuge der Anreizmaßnahmen 5 Tage keine Fahrtentgelte erhoben, die Ausweisung in die Kategorien gemäß den Angaben wurde dennoch vollzogen



# Kennzahlen On-Demand-Verkehr Jun – Aug 2024

## Pooling-Quote

Metrik	06/24	07/24	08/24
Pooling in Melle	27,70 %	26,33 %	39,10 %
Pooling in Bramsche	22,36 %	20,30 %	30,39 %
Pooling in Bersenbrück	19,37 %	28,19 %	27,69 %
<b>Pooling Gesamt</b>	<b>24,29 %</b>	<b>25,44 %</b>	<b>34,59 %</b>



# Ergebnisse Evaluation On-Demand-Verkehr

- die Zahl der wöchentlichen Fahrgäste hat sich im Juli bei 1600 – 1700 Fahrgästen eingependelt, nach der Anreizmaßnahme bei etwa 2000 Fahrgästen
- Der Anteil der registrierten Nutzer, die mindestens eine Fahrt absolviert haben ist stark gewachsen  
→ Aktivierung von Bestandskunden stärker als das Registrierungswachstum
- Etwa die Hälfte der monatlichen Kunden sind Neukunden
- Der Anteil an Stornierungen ist wieder stärker geworden, No-Shows sind auf einem stabilen Niveau
- Der Anteil der ermäßigten Tickets steigt weiter, eine genauere Differenzierung in die verschiedenen Ermäßigungskategorien sollte bald möglich sein
- die Pooling-Quote steigt mit steigenden Fahrgastzahlen weiter mit an



# Sonstiges