



## Sida Hermapfrodita

Kurzbericht zum Abschluss des Bürgerversitätsprojektes des Förderkreis der naturkl. Sammlungen Th. Thomas e.V.

Dirk Helling-Junghans



## Förderkreis d. nat. Sa. Th. Thomas e.V. Projekt Großschmetterlinge

### Gerrit Marks

Beruf: IT-Leiter

Jahrgang: 1972

Stand: Verheiratet, zwei Kinder

Freizeit: Naturkunde, Entomologie, Geschichte



Ich interessiere mich schon seit jungen Jahren für die Schmetterlingsfauna unserer Heimat. Im Bereich Bramsche bin ich mit vielen naturkundlichen Projekten verbunden und arbeitet auch im Tierarten-Erfassungsprogramm des Landes Niedersachsen mit.

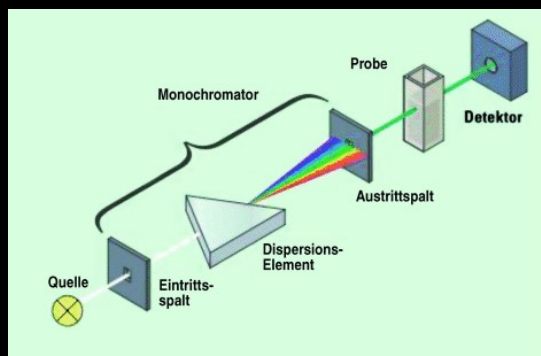
# Lichtverschmutzung im Stadtbereich Bramsche

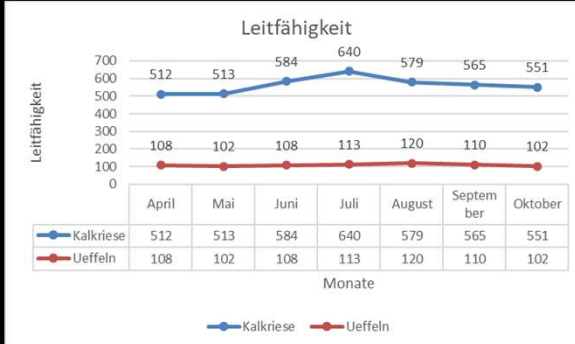
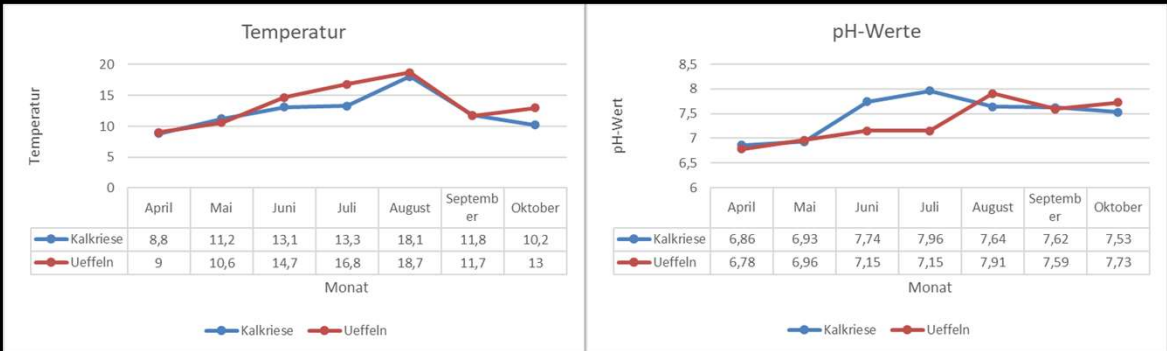
Lichtglocke über  
Osnabrück

Straßenlaterne ohne  
passende  
Abschirmung

Andromedagalaxie in der  
Gartenstadt fotografiert

## Spektroskopische Quellwasseranalyse Von zwei Quellen im Bereich Bramsche





**BürgerVersität**

**Zeig uns Dein Projekt!**

Wir suchen nach natur- oder kulturhistorischen Projekten und geben dir finanzielle Unterstützung, Berichte der Öffentlichkeit, davon und vieles, was in dir steckt!

Mehr Infos unter [www.BuergerVersitaet.de](http://www.BuergerVersitaet.de)

Förderkreis
 Stiftung

Stiftung der Sparkassen im Landkreis Osnabrück
 BRAM/SCHE

Den aktuellen Stand der Einzelprojekte finden Sie unter [www.buergerversitaet.de](http://www.buergerversitaet.de)



## Digitale Phase des Projektes

An insgesamt 3 Stellen in der Stadt Bramsche sollen öffentliche, Digitale Ausstellungen entstehen.

## Biodiversität vor unserer Haustür

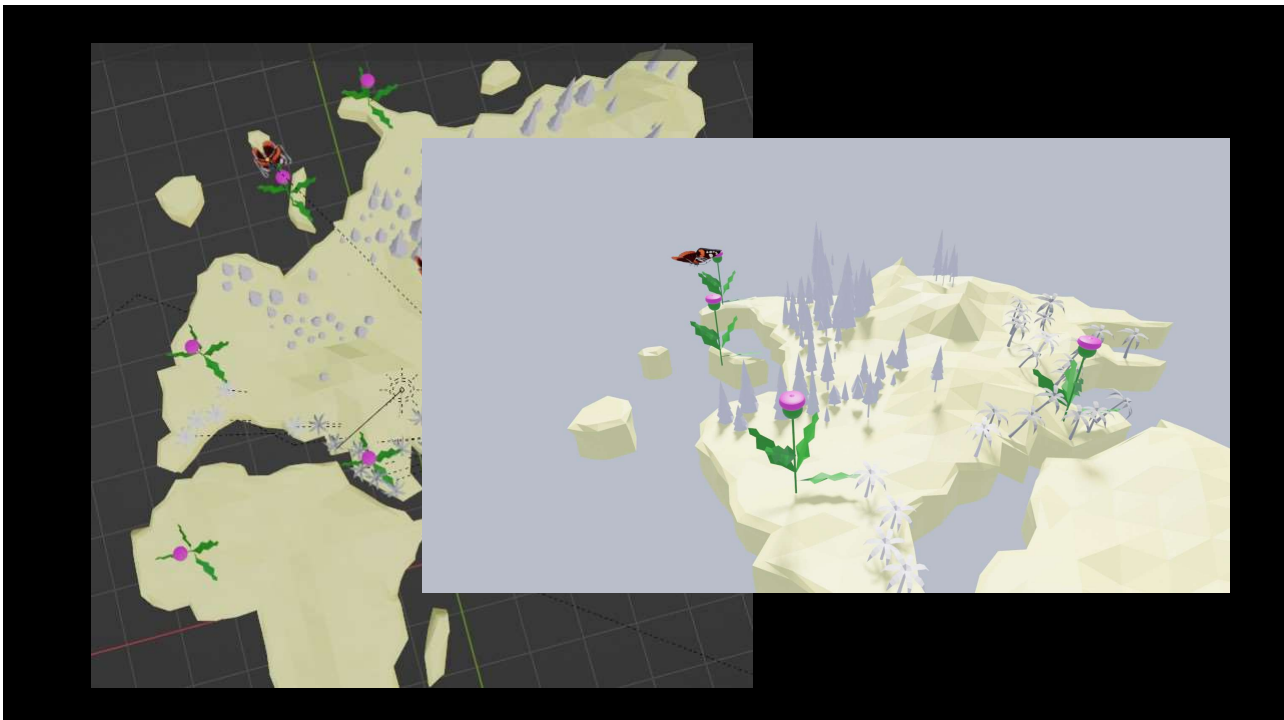
1. Rasch Park (Schmetterlinge)
2. Altarm Hase (Vor- und Nachteile Eindeichung der Hase)
3. Spritzenhaus (Tiere als Kulturfolger)



## Rasch Park

VR-Code von einem Schild einscannen und insgesamt  
7 Stationen zum Thema einheimische Schmetterlinge  
Erkunden:

- Lebenszyklus des Schmetterlings
- Anatomie eines Schmetterlings
- Einheimische Tag- und Nachtfalter in Prozenten
- Wanderung des Distelfalters
- Artenvielfalt gestern und heute
- Täuschen und Tarnen (Mimikry)
- Schmetterlinge auf Balkon und Garten unterstützen



Vielen Dank an alle  
Unterstützer !

